



# Kraftfahrt-Bundesamt

DE-24932 Flensburg

---

## ALLGEMEINE BETRIEBSERLAUBNIS (ABE)

nach § 22 in Verbindung mit § 20 Straßenverkehrs-Zulassungs-Ordnung (StVZO) in der Fassung vom 28.09.1988 (BGBl I S.1793)

Nummer der ABE: 91110\*01

Gerät: Austausch- Brems- und Kupplungshebel

Typ: TITAX

Inhaber der ABE  
und Hersteller: ABSOLUT SPORT s.r.o.  
CZ - 755 01 VSETIN

Für die obenbezeichneten reihenweise zu fertigenden oder gefertigten Geräte wird dieser Nachtrag mit folgender Maßgabe erteilt:

Die sich aus der Allgemeinen Betriebserlaubnis ergebenden Pflichten gelten sinngemäß auch für den Nachtrag.

In den bisherigen Genehmigungsunterlagen treten die aus diesem Nachtrag ersichtlichen Änderungen bzw. Ergänzungen ein.



# Kraftfahrt-Bundesamt

DE-24932 Flensburg

---

2

Nummer der ABE: 91110\*01

Die Austausch- Brems- und Kupplungshebel, Typ TITAX, dürfen in den in den beiliegenden Prüfunterlagen beschriebenen weiteren Ausführungen auch zum Anbau an den in der Anlage 3; Seite 1 bis 14, aufgeführten Krafrädern unter den angegebenen Bedingungen feilgeboten werden.

Im übrigen gelten die im beiliegenden Nachtragsgutachten des TÜV Rheinland Kraftfahrt GmbH, TÜV Rheinland Group, Köln, vom 20.04.2010 festgehaltenen Angaben.

Flensburg, 16.07.2010  
Im Auftrag

(Hansen)



Anlagen:

Nebenbestimmungen und Rechtsbehelfsbelehrung  
1 Nachtragsgutachten Nr. 74KA0014-01



# Kraftfahrt-Bundesamt

DE-24932 Flensburg

---

Nummer der ABE: 91110\*01

- Anlage -

## **Nebenbestimmungen und Rechtsbehelfsbelehrung**

### **Nebenbestimmungen**

Die in der bisherigen Genehmigung enthaltenen Auflagen gelten auch für diesen Nachtrag.

### **Rechtsbehelfsbelehrung**

Gegen diese Genehmigung kann innerhalb eines Monats nach Bekanntgabe Widerspruch erhoben werden. Der Widerspruch ist beim **Kraftfahrt-Bundesamt, Fördestraße 16, 24944 Flensburg**, schriftlich oder zur Niederschrift einzulegen.

Fahrzeugteil : Austausch-Brems- und Kupplungshebel  
Typ : Titax  
Antragsteller : Absolut Sport s.r.o., CZ-75501 Vsetin

74KA0014-01  
Seite 0

## 0 Erläuterungen zum Nachtrag

Es wird berichtet : -

Es wird geändert : -

Es wird hinzugefügt : a) Erweiterung des Verwendungsbereiches um neue Fahrzeugtypen mit Bremsanlagen, für die neue Austausch-Brems- und Kupplungshebel-Ausführungen geprüft wurden

b) Erweiterung des Verwendungsbereiches um neue Fahrzeugtypen mit Bremsanlagen, für die bereits identische Austausch-Brems- und Kupplungshebel-Ausführungen genehmigt wurden

c) Erweiterung des Verwendungsbereiches um neue Ausführungs-Version PD-TX-SF / PK-TX-SF und Ausführungs-Version PD-TX-GP / PK-TX-GP

d) Erweiterung des Verwendungsbereiches um Fahrzeugtypen mit Zulassung gem. § 21 StVZO, welche mit Bremsanlagen ausgerüstet sind, die baugleich mit denjenigen von ABE-Fahrzeugtypen gem. § 20 StVZO, RREG 92/61/EWG oder RREG 2002/24/EG sind und für die a), b) oder c) zutrifft. Diese Fahrzeugtypen sind im Verwendungsbereich in der Spalte „ABE“ durch die Angabe „ - “ gekennzeichnet. (Siehe hierzu Pkt. 4.1.2)

Es entfällt : -

Fahrzeugteil : Austausch-Brems- und Kupplungshebel  
 Typ : Titax  
 Antragsteller : Absolut Sport s.r.o., CZ-75501 Vsetin

74KA0014-01  
 Seite 1

## 0 Allgemeines

- 0.1 Antragsteller : Absolut Sport s.r.o.  
 Bobrky 432  
 CZ-75501 Vsetin  
 Czech Republic
- 0.2 Hersteller : siehe Antragsteller

## 1 Beschreibung der Umrüstung und Angaben zum Fahrzeugteil

- 1.1 Art : Austausch-Brems- und Kupplungshebel
- 1.2 Typ : Titax
- 1.3 Angaben zur Umrüstung
- 1.3.1 technische Beschreibung : mehrteilige Brems- und Kupplungshebel,  
 per drehbar gelagertem Hebel im Abstand zum  
 Lenkergriff verstellbar,  
 bestehend jeweils aus  
 - Betätigungshebel  
 - Einstellhebel  
 - fahrzeugspezifischem Adapter
- 1.3.2 Ausführungen Hebel
- Brems- und Kupplungshebel lange Ausführung : Design PD, PD-TX-SF, PD-TX-GP
- Brems- und Kupplungshebel kurze Ausführung : Design PK, PK-TX-SF, PK-TX-GP
- Ausführungen Adapter : fahrzeugspezifischer Ausführungscode XF 00 bzw.  
 XF-A 00 R
- X : Funktionsseite: L = Kupplung; R = Bremse
- F : Farbgebung  
 (T)itan,(S)ilber,(C)hrome,(G)old,(R)ot,(B)lau,(G)rün
- A : Hebel-Ausführung kurz
- 00 : laufende Nummer
- zusätzliches R : für Radial-Bauweise von Hydraulikzylinder
- 1.3.3 Abmessungen : siehe Anlage 1
- 1.4 Art und Ort der Kennzeichnung : Herstellerzeichen und Typ (Titax),  
 KBA-Genehmigungsnummer (KBA 91110),  
 jeweils an Brems- und Kupplungshebel eingraviert  
 Ausführungscode X-00, jeweils in Adapter  
 eingraviert
- 1.5 Angaben zum Anbau  
 Der Anbau der Austausch-Brems- und Kupplungshebel erfolgt gemäß den Angaben  
 des Antragstellers. (Eine entsprechende Anweisung liegt jeder Umrüstung bei);  
 siehe Anlage 2

Fahrzeugteil : Austausch-Brems- und Kupplungshebel  
Typ : Titax  
Antragsteller : Absolut Sport s.r.o., CZ-75501 Vsetin

74KA0014-01  
Seite 2

1.6 Weitere Angaben

Es kann wahlweise die kurze oder lange Hebel-Ausführung sowohl auf der Bremspumpenseite (rechts) als auch Kupplungspumpenseite (links) verwendet werden.

Es kann wahlweise das Design PD, PD-TX-SF, PD-TX-GP als lange Hebel-Ausführung bzw. PK, PK-TX-SF, PK-TX-GP als kurze Hebel-Ausführung verwendet werden.

## 2 Prüfgrundlagen, Durchgeführte Prüfungen und Prüfbedingungen

2.0 Durchgeführte Prüfungen

Eine Anbauprüfung wurde (bei ansonsten serienmäßigem Zustand des Fahrzeuges) an repräsentativen Prüffahrzeugen durchgeführt.

Dabei wurde die Wirksamkeit der Umrüstung auf die Betriebsbremsanlage an Achse 1 in Anlehnung an eine Überprüfung der Bremsanlage gemäß §29 StVZO, Richtlinie Nr. 9, Pkt. 5.1.2.2 durchgeführt. Aufgrund der Übertragbarkeit der Ergebnisse der Bremsprüfungen der Grundgenehmigung (s. Gutachten Nr. 74KA0014-00), sowie der Beibehaltung des serienmäßigen Übersetzungsverhältnisses zwischen Lagerung des Brems-/Kupplungshebel-Adapters und des entsprechenden Betätigungskolbens wurde auf eine weitere Bremsprüfung verzichtet.

Die Prüfungen wurden mit exemplarisch ausgesuchten Prüffahrzeugen durchgeführt, welche die Gesamtheit des unter Anlage 3 benannten Verwendungsbereiches abdecken.

## 3 Prüfergebnisse

- 3.0 Die Anbauprüfung ergab keinen negativen Einfluß der Umrüstung auf die Funktion auf die Bremsanlage.  
Die dabei durchgeführte Überprüfung der Betriebsbremsanlage an Achse 1 ergab eine ausreichende Wirksamkeit bzgl. der Bremsverzögerung.

## 4 Verwendungsbereich

- 4.0 Die Verwendung der unter Pkt. 1.1 beschriebenen Umrüstung ist an den in Anlage 3 aufgeführten Fahrzeugtypen mit Typgenehmigung (ABE gem. § 20 StVZO, EG-BE gem. RREG 92/61/EWG bzw. gem. RREG 2002/24/EG) in der entsprechenden Ausführung zulässig.

Fahrzeugteil : Austausch-Brems- und Kupplungshebel  
 Typ : Titax  
 Antragsteller : Absolut Sport s.r.o., CZ-75501 Vsetin

74KA0014-01  
 Seite 3

#### 4.1 Auflagen und Hinweise

Auflagen für den Fahrzeughalter

- 4.1.1 Es ist gemäß der Anbauanleitung und den Hinweisen des Antragstellers sowie des Fahrzeugherstellers zu verfahren. (siehe Anlage 2)
- 4.1.2 Die Verwendung der unter Pkt. 1.1 beschriebenen Umrüstung ist an den in Anlage 3 aufgeführten Fahrzeugtypen mit Zulassung gem. § 21 StVZO, welche mit Bremsanlagen ausgerüstet sind, die baugleich mit den unter Pkt. 4.0 genannten Fahrzeugtypen sind, möglich.

Die Zulässigkeit der Verwendung für diese Fahrzeugtypen (welche im Verwendungsbereich in der Spalte „ABE/EG-BE“ durch die Angabe „ - “ gekennzeichnet sind) muß unverzüglich im Rahmen einer Änderungsabnahme gemäß StVZO § 19 Abs. 3 durch einen amtlich anerkannten Sachverständigen oder Prüfer einer Technischen Prüfstelle oder einem Prüfsingenieur einer amtlich anerkannten Überwachungsorganisation geprüft und bestätigt werden.

Nach der durchgeführten Abnahme ist der Nachweis mit der Bestätigung über die Änderungsabnahme mit den Fahrzeugpapieren mitzuführen und zuständigen Personen auf Verlangen vorzuzeigen; dies entfällt nach erfolgter Berichtigung der Fahrzeugpapiere.

#### 5 Anlagen

Anlage 1 (Seite 1 bis 21)	: Zeichnungen/Abmessungen	
	Hebel	PD-TX-SF (Seite 1)
		PK-TX-SF (Seite 2)
		PD-TX-GP (Seite 3)
		PK-TX-GP (Seite 4)
	Adapter	L27 (Seite 5)
		L28 (Seite 6)
		L29 (Seite 7)
		L30 (Seite 8)
		L34 (Seite 9)
		L35 (Seite 10)
		L37 (Seite 11)
		L39 (Seite 12)
		L43 (Seite 13)
		L51 (Seite 14)
		R24 (Seite 15)
		R25 (Seite 16)
		R26 (Seite 17)
		R27 (Seite 18)
		R28 (Seite 19)
		R29 (Seite 20)
		R34 (Seite 21)

Fahrzeugteil : Austausch-Brems- und Kupplungshebel  
Typ : Titax  
Antragsteller : Absolut Sport s.r.o., CZ-75501 Vsetin

74KA0014-01  
Seite 4

## 5 Anlagen (Fortsetzung)

Anlage 2 (Seite 1) : Anbauanleitung  
Anlage 3 (Seite 1 bis 14) : Verwendungsbereich

## 6 Zusammenfassung

Die im Verwendungsbereich beschriebenen und mit dem Austausch-Brems- und Kupplungshebel, Typ Titax ausgerüsteten Fahrzeuge genügen in soweit den Anforderungen der Prüfgrundlage gemäß Pkt. 2.0 und entsprechen den Bestimmungen der StVZO und den hierzu ergangenen Richtlinien und Anweisungen in der heute gültigen Fassung.

Das Bremsverhalten der Krafträder kann gegenüber der Ausrüstung mit Original-Bremshebeln nach den für die Verkehrssicherheit maßgeblichen Kriterien als gleichwertig angesehen werden.

Die Bezieher der Umrüstung werden durch eine vom Antragsteller mitzuliefernde Anbauanleitung auf die Auflagen und Hinweise zur Handhabung und Montage hingewiesen.

Grundsätzlich wird eine Abnahme gem. § 19 (3) StVZO durch einen amtl. anerkannten Sachverständigen oder Prüflingenieur (mit Ausnahme der unter Pkt. 4.1.2 genannten Fahrzeugtypen) nicht für erforderlich gehalten, wenn die Auflagen gemäß Pkt. 4.1 beachtet werden.

Gegen die Erteilung eines Nachtrages zur Allgemeinen Betriebserlaubnis bestehen keine technischen Bedenken.

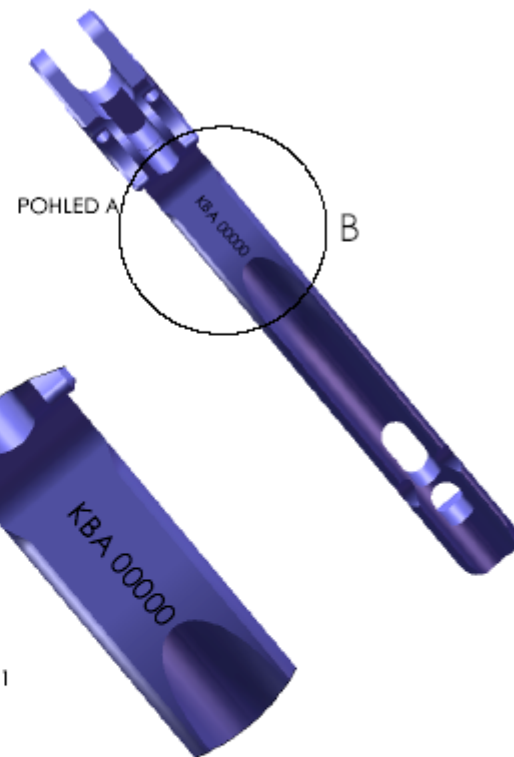
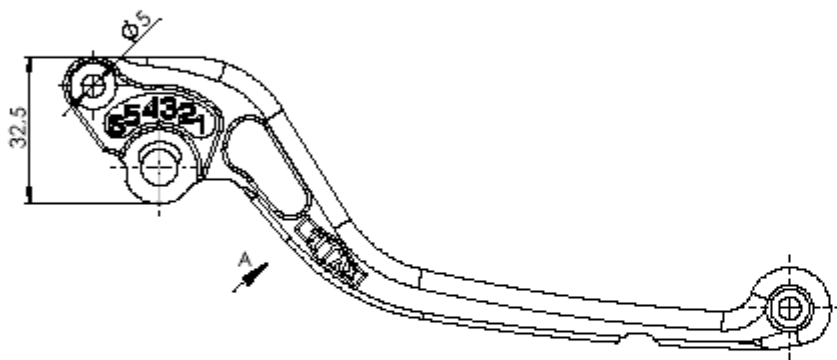
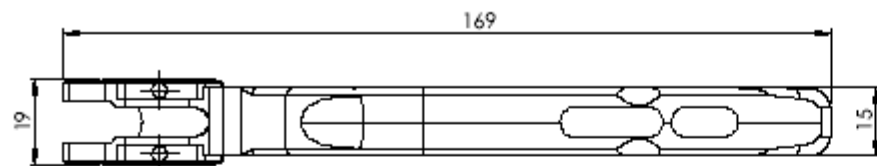
Dieses Gutachten besteht aus den Seiten 1 bis 4 sowie allen, unter Pkt. 5 genannten Anlagen.

Das Prüflaboratorium ist für das o.g. Prüfverfahren akkreditiert von der Akkreditierungsstelle des Kraftfahrt-Bundesamtes, Bundesrepublik Deutschland, unter DAR-Register-Nr.: KBA-P 00010-96.

930/rü-pc  
Köln, den 20.04.2010



Dipl.-Ing. Harald Rüttgers



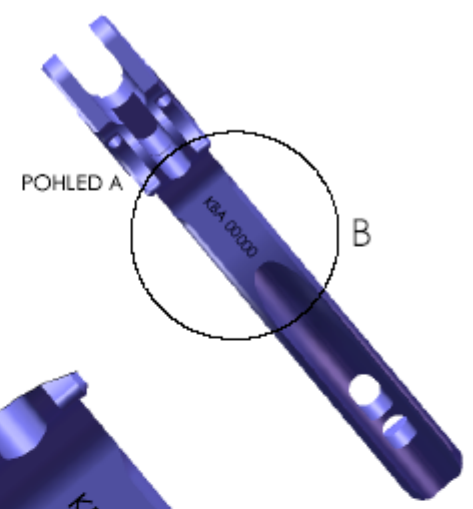
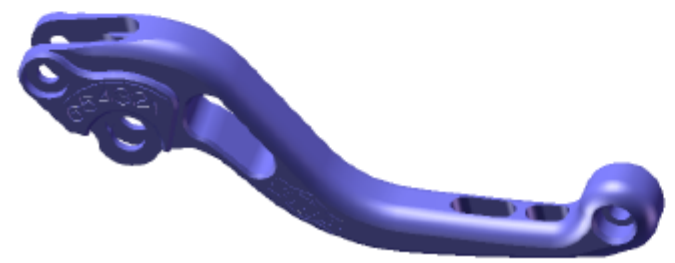
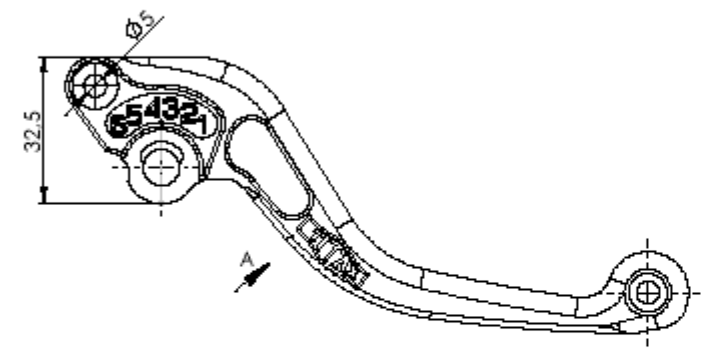
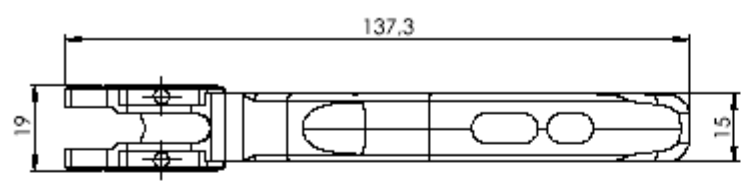
DETAIL B  
MĚŘITKO 2 : 1

NETOLEROVANÉ ROZMĚRY VYROBIT V TOLERANCI +/- 0.2mm  
NEKŮTOVANÉ TVARY VYROBIT DLE CAD DAT

POVRCH POHLEDOVÝ, S MIN. NEROVNOSTMI PO FRÉZOVÁNÍ

ZAOLBĚNÍ SEDM SE VZTAHUJE POUZE NA KONEC PÁČKY ( KULIČKA )

UNLESS OTHERWISE SPECIFIED: DIMENSIONS ARE IN MILLIMETERS SURFACES UNLESS OTHERWISE SPECIFIED FINISH: ANGULAR:		FINISH	DEBUR AND BREAK SHARP EDGES		DO NOT SCALE DRAWING	REVISION <b>V1</b>
					FILE: <b>PÁČKA DLOUHÁ GP DESIGN LEVER LONG GP DESIGN</b>	
					ABSOLUT SPORT s.r.o. Bobrky 432 CZ-75501 Vsetín	
DRAWN	NAME	ISSUED BY	DATE		MATERIAL: <b>EN AW6063</b>	DWG NO.: <b>PD-TX-GP</b>
CHK'D						<b>A3</b>
APP'VD						
WFO						
QA						



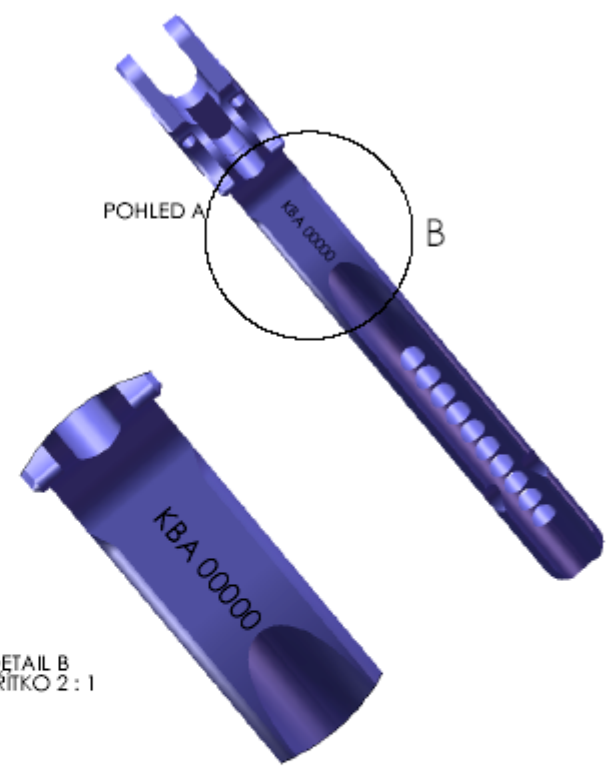
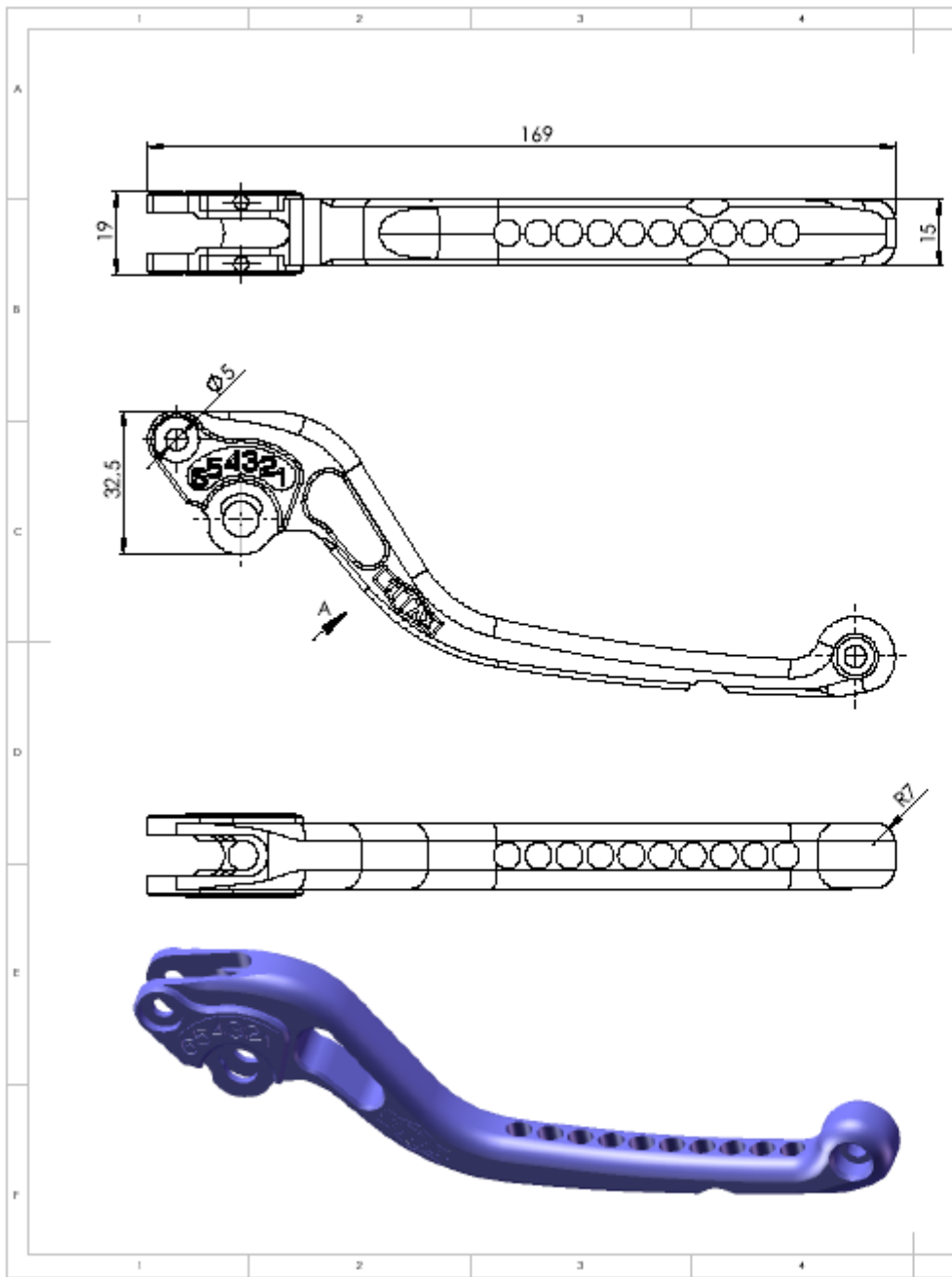
DETAIL B  
MÉRITKO 2 : 1



NETOLEROVANÉ ROZMĚRY VYROBIT V TOLERANCI +/- 0.2mm  
NEKŮTOVANÉ TVARY VYROBIT DLE CAD DAT

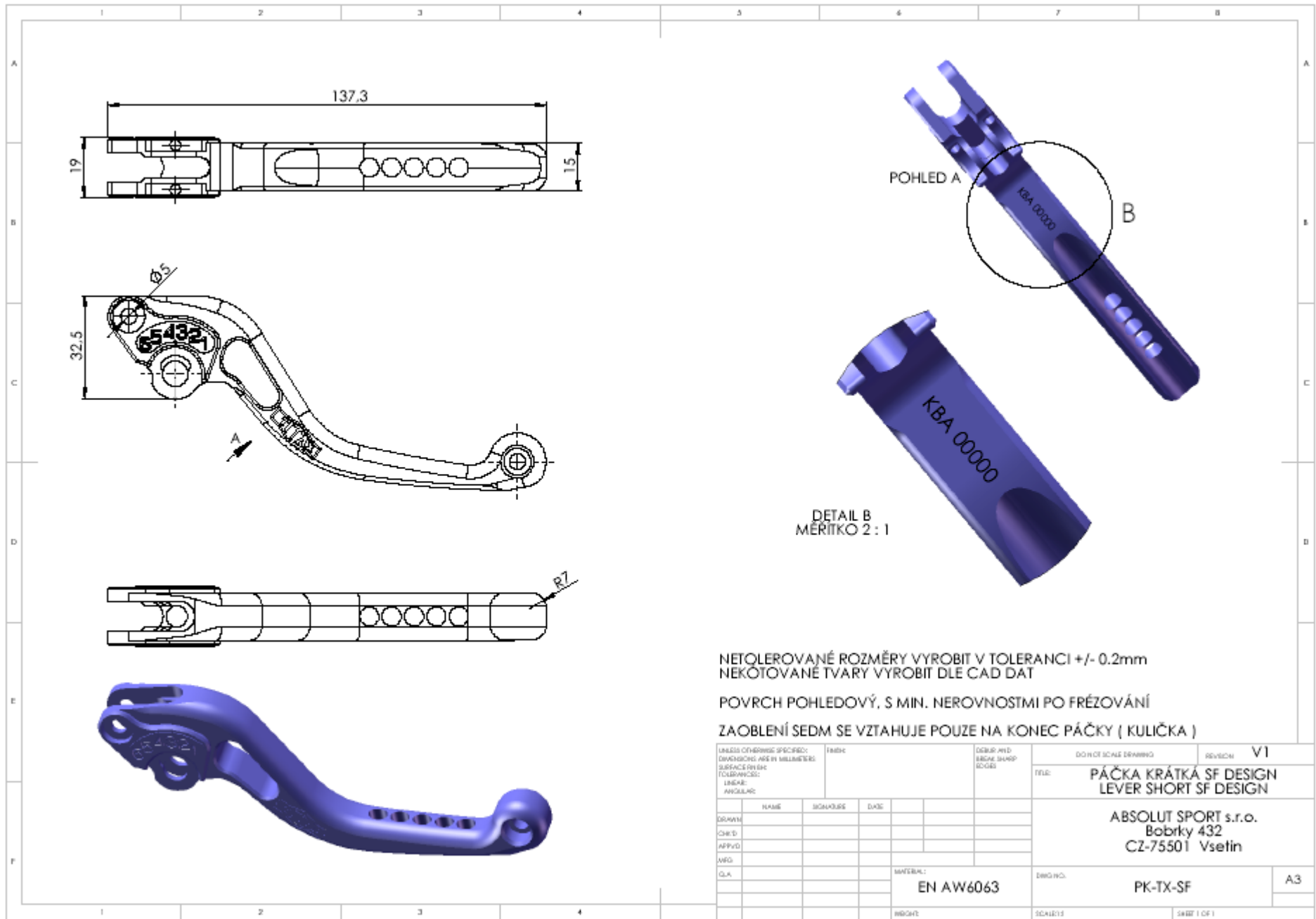
POVRCH POHLEDOVÝ, S MIN. NEROVNOSTMI PO FRÉZOVÁNÍ  
ZAOBLNĚNÍ SEDM SE VZTAHUJE POUZE NA KONEC PÁČKY ( KULIČKA )

UNLESS OTHERWISE SPECIFIED: DIMENSIONS ARE IN MILLIMETERS SURFACE FINISH TOLERANCES: LINEAR: ANGULAR:		FINISH	DEBUR. AND EDGE SHARP SCOR	DO NOT SCALE DRAWING	REVISION V1
DRAWN		NAME	SIGNATURE	DATE	FILE: PÁČKA KRÁTKÁ GP DESIGN LEVER SHORT GP DESIGN
CHK'D					ABSOLUT SPORT s.r.o. Bobrky 432 CZ-75501 Vsetin
APP'VD					DWG NO. PK-TX-GP
MFG					A3
Q.A.		MATERIAL: EN AW6063			SCALE:1
		FINISH:			SHEET 1 OF 1



NETOLEROVANÉ ROZMĚRY VYROBIT V TOLERANCI +/- 0.2mm  
 NEKÓTOVANÉ TVARY VYROBIT DLE CAD DAT  
 POVRCH POHLEDOVÝ, S MIN. NEROVNOSTMI PO FRÉZOVÁNÍ  
 ZAOKLENÍ ŠEDM SE VZTAHUJE POUZE NA KONEC PÁČKY ( KULIČKA )

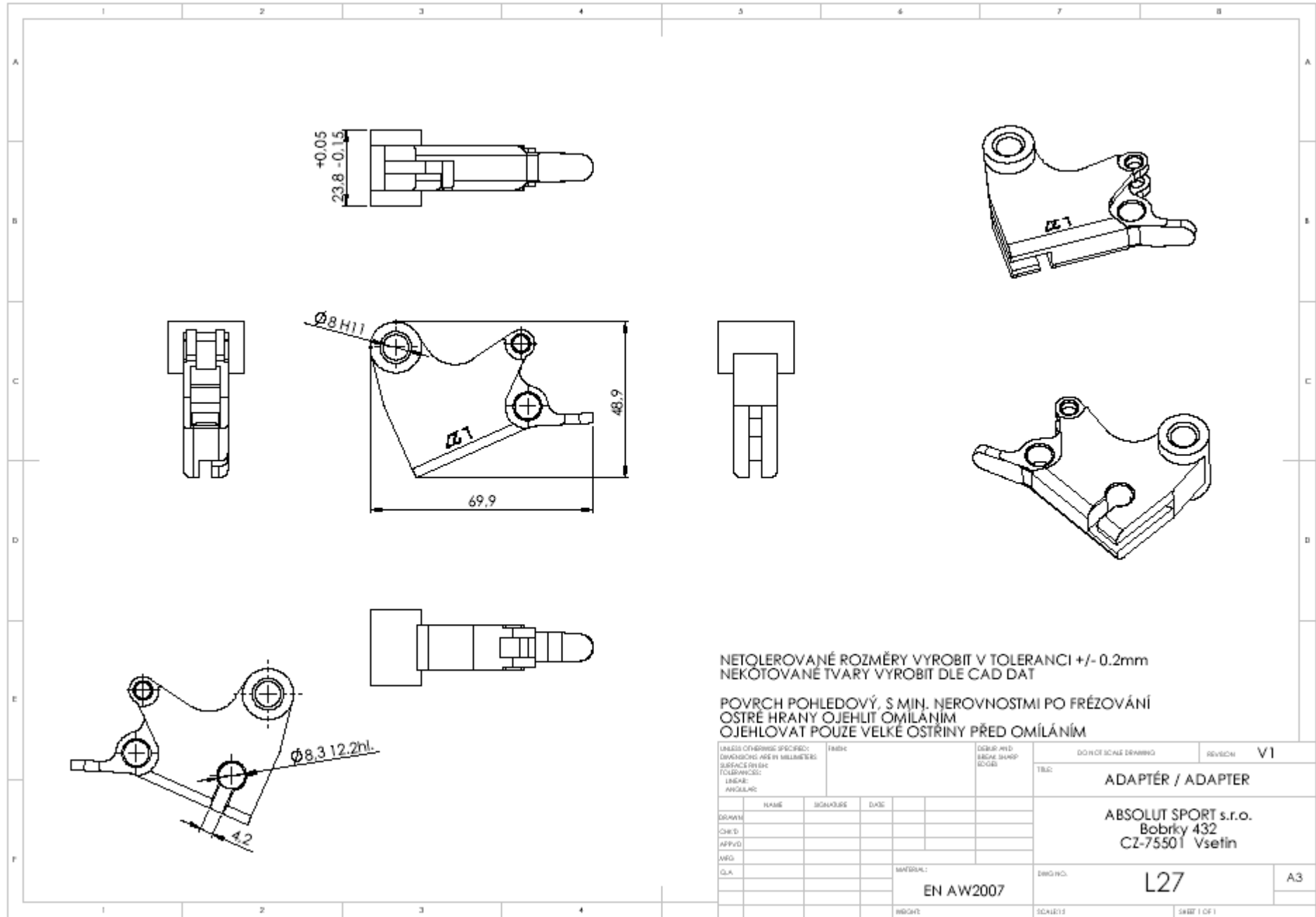
UNLESS OTHERWISE SPECIFIED:		FINISH:		DEBUR AND		DO NOT SCALE DRAWING		REVISION	
DIMENSIONS ARE IN MILLIMETERS				EDGE RADIUS				V1	
SURFACES FINISH						FILE:		PÁČKA DLOUHÁ SF DESIG	
TOLERANCES:								LEVER LONG SF DESIGN	
HOLE:								ABSOLUT SPORT s.r.o.	
ANGULAR:								Bobrky 432	
								CZ-75501 Vselin	
DRAWN	NAME	SCALE	DATE						
CHK'D									
APP'VD									
WRG									
GLA						MATERIAL:			
						EN AW6063	DWG NO.	PD-TX-SF	A3
						RIGHT	SCALE:1:1	SHEET 1 OF 1	



DETAIL B  
MĚŘITKO 2 : 1

NETOLEROVANÉ ROZMĚRY VYROBIT V TOLERANCI +/- 0.2mm  
 NEKÓTOVANÉ TVARY VYROBIT DLE CAD DAT  
 POVRCH POHLEDOVÝ, S MIN. NEROVNOSTMI PO FRÉZOVÁNÍ  
 ZAOBLENÍ SEDM SE VZTAHUJE POUZE NA KONEC PÁČKY ( KULIČKA )

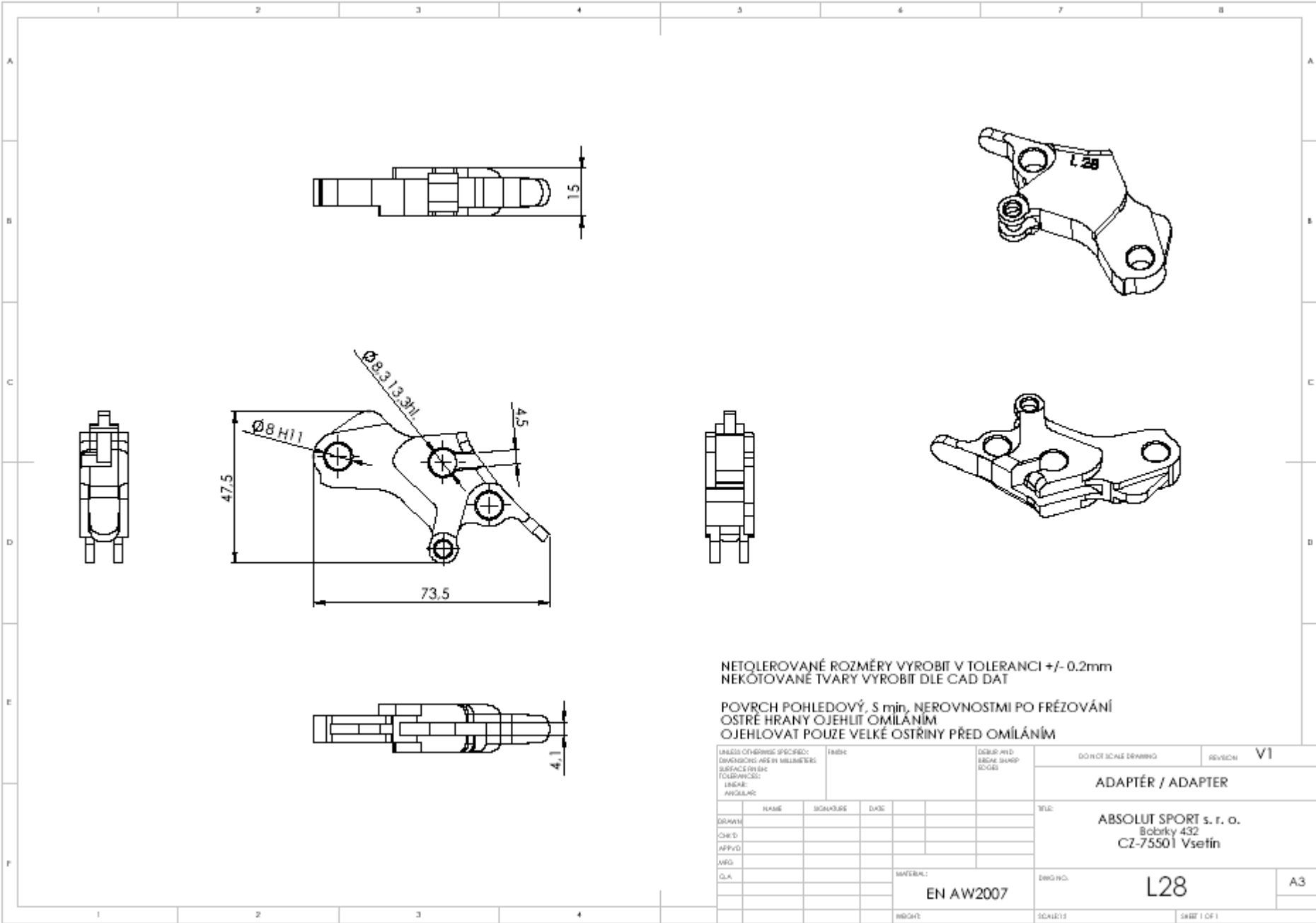
UNLESS OTHERWISE SPECIFIED: DIMENSIONS ARE IN MILLIMETERS SURFACE FINISH TOLERANCES: LINEAR: ANGULAR:		FINISH	DEBUR AND BREAK SHARP EDGES	DO NOT SCALE DRAWING	REVISION V1
TITLE: PÁČKA KRÁTKÁ SF DESIGN LEVER SHORT SF DESIGN				ABSOLUT SPORT s.r.o. Bobrky 432 CZ-75501 Vsetín	
DRWYN	NAME	SIGNATURE	DATE	MATERIAL: EN AW6063	DRG NO. PK-TX-SF
CHK'D					A3
APP'VD					
MFG					
CLA					
				SCALE:1:1	SHEET 1 OF 1



NETOLEROVANÉ ROZMĚRY VYROBIT V TOLERANCI +/- 0.2mm  
NEKOTOVANÉ TVARY VYROBIT DLE CAD DAT

POVRCH POHLEDOVÝ, S MIN. NEROVNOSTMI PO FRÉZOVÁNÍ  
OSTŘE HRANY OJELHIT OMÍLÁNÍM  
OJEHLOVAT POUZE VELKÉ OSTŘINY PŘED OMÍLÁNÍM

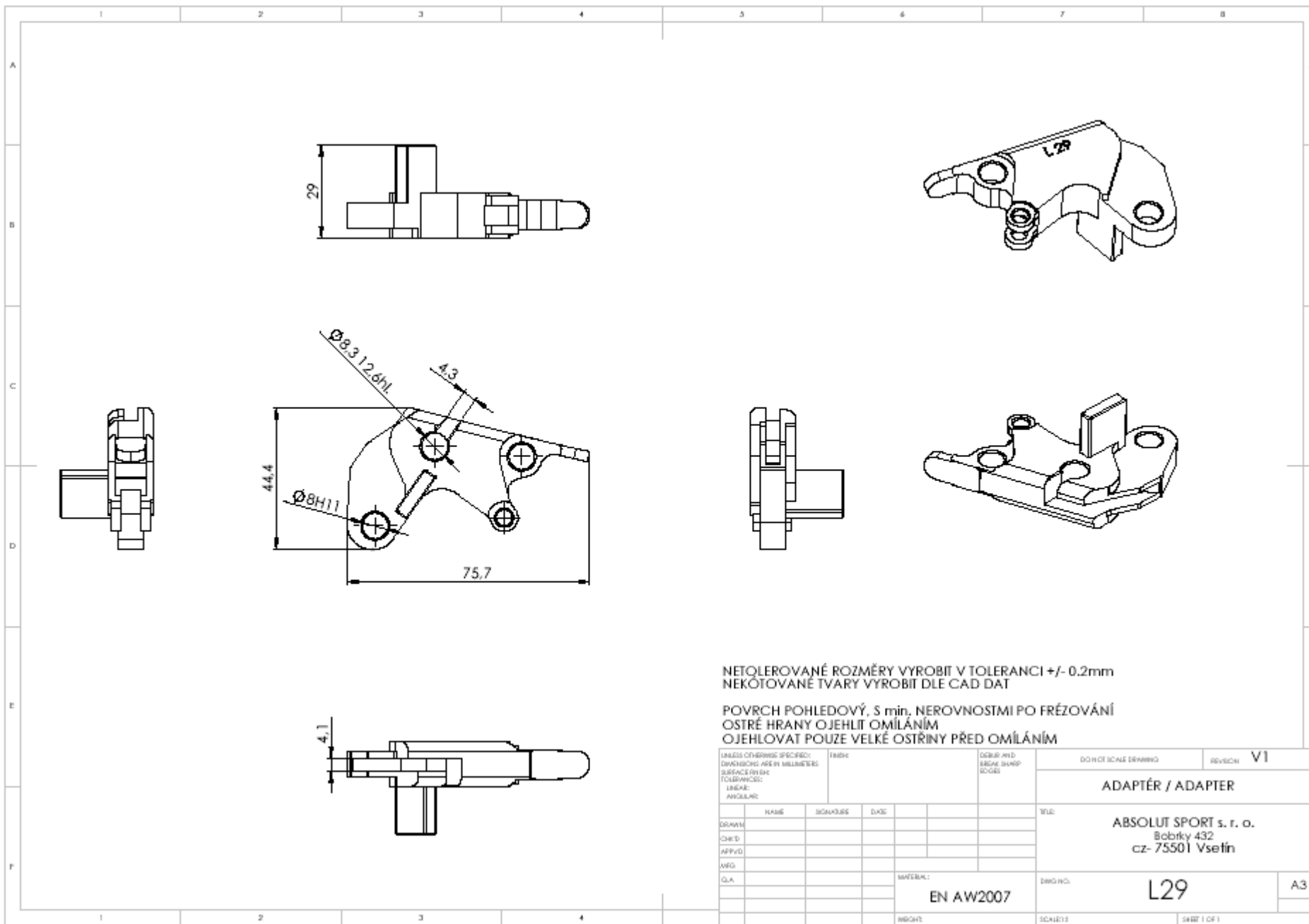
UNLESS OTHERWISE SPECIFIED: DIMENSIONS ARE IN MILLIMETERS SURFACE FINISH TOLERANCES: LINEAR: ANGULAR:		FINISH	DRAIN AND BURN SHARP EDGES		DO NOT SCALE DRAWING	REVISION	V1
					TITLE: <b>ADAPTÉR / ADAPTER</b>		
					DRAWN: CHECKED: APPROVED: MFG: Q.A.		
					MATERIAL: <b>EN AW2007</b>		
					DRAWING NO. <b>L27</b>		A3
					SCALE: 1:1		SHEET 1 OF 1



NETOLEROVANÉ ROZMĚRY VYROBIT V TOLERANCI +/- 0.2mm  
NEKÓTOVANÉ TVARY VYROBIT DLE CAD DAT

POVRCH POHLEDOVÝ, S min, NEROVNOSTMI PO FRÉZOVÁNÍ  
OSTŘE HRANY OJEHLIT OMÍLÁNÍM  
OJEHLOVAT POUZE VELKÉ OSTŘINY PŘED OMÍLÁNÍM

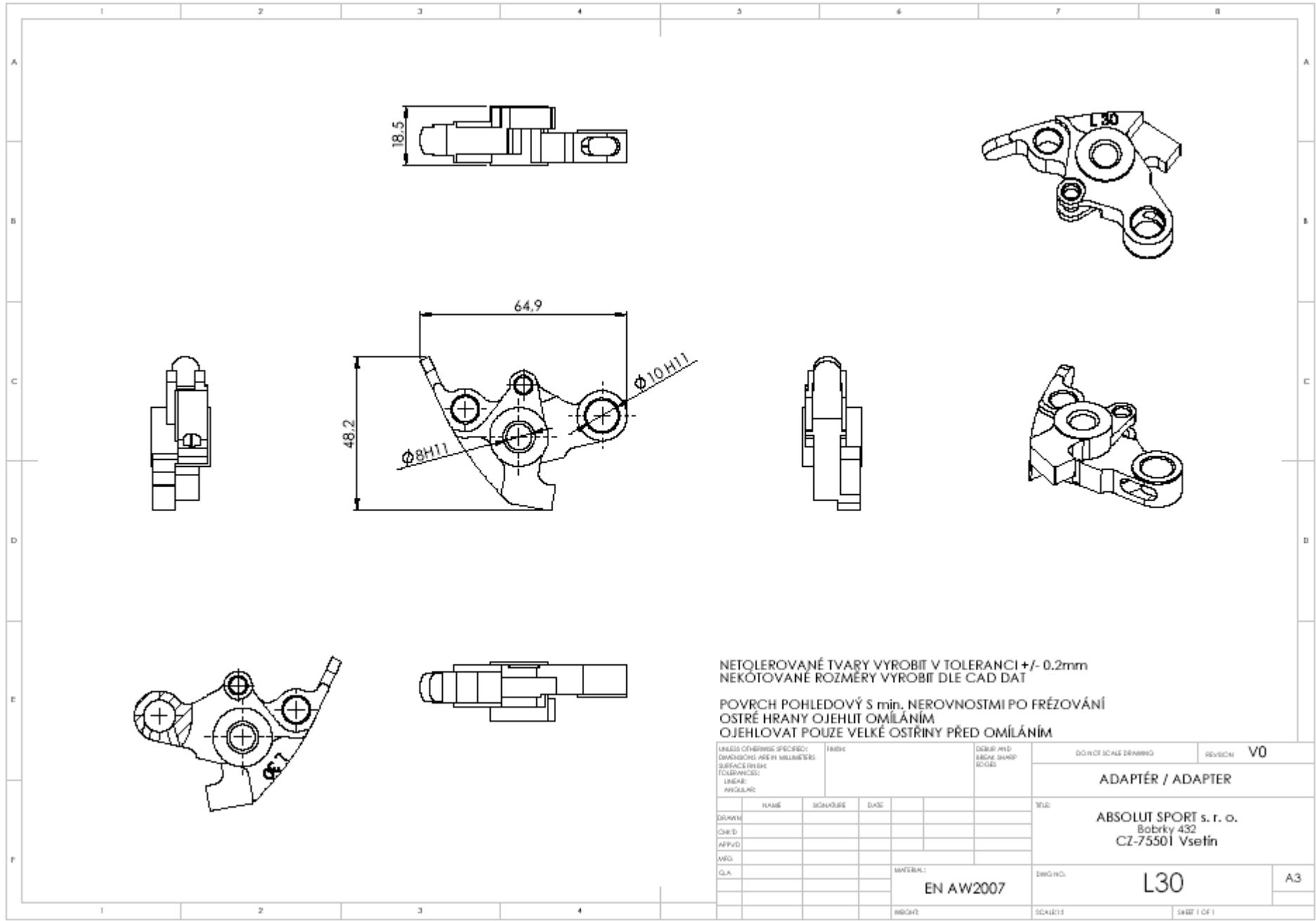
UNLESS OTHERWISE SPECIFIED: DIMENSIONS ARE IN MILLIMETERS SURFACES FINISH TOLERANCES: LINEAR: ANGULAR:		FINISH	DATE: 11.02.2014	DESIGN: 11.02.2014	DO NOT SCALE DRAWING	REVISION: V1
DRAWN: [ ]				TITLE: ADAPTÉR / ADAPTER		
CHK'D: [ ]				FILE: ABSOLUT SPORT s. r. o.		
APP'VD: [ ]				Bočírky 432		
HRO: [ ]				CZ-75501 Vsetín		
CLA: [ ]				MATERIAL: EN AW2007		
[ ]				ENG. NO. L28		
[ ]				A3		
[ ]				SHEET 1 OF 1		



NETOLEROVANÉ ROZMĚRY VYROBIT V TOLERANCI +/- 0.2mm  
NEKÓTOVANÉ TVARY VYROBIT DLE CAD DAT

POVRCH POHLEDOVÝ, S min. NEROVNOSTMI PO FRÉZOVÁNÍ  
OSTŘÉ HRANY OJEHĹIT OMĹLÁNĚM  
OJEHĹOVAT POUZE VELKÉ OSTŘINY PŘED OMĹLÁNĚM

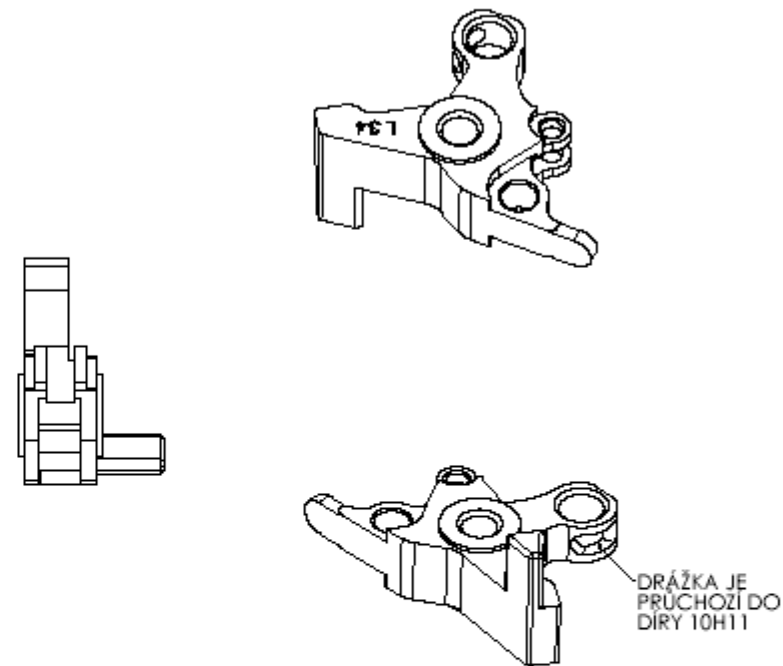
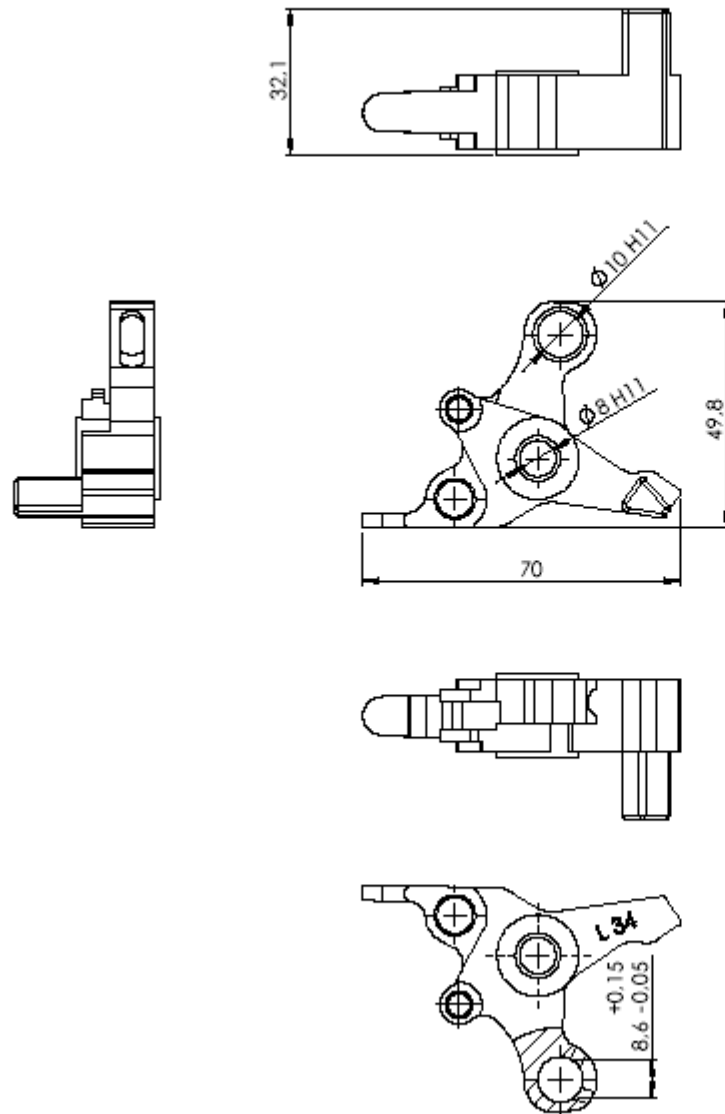
UNLESS OTHERWISE SPECIFIED: DIMENSIONS ARE IN MILLIMETERS		TOLERANCE		DIMENSIONS SHARP EDGES		DO NOT SCALE DRAWING		REVISION V1	
SURFACES UNLESS TOLERANCES: LINEAR: ANGULAR:						ADAPTÉR / ADAPTER			
DRAWN		NAME		SIGNATURE		DATE		TITLE	
CHK'D								ABSOLUT SPORT s. r. o.	
APP'VD								Bobříky 432	
MFG								cz- 75501 Vsetín	
Q.A.								MATERIAL:	
								EN AW2007	
								DRG NO. L29	
								A3	
								SHEET 1 OF 1	



NETOLEROVANÉ TVARÝ VYROBIT V TOLERANCI +/- 0.2mm  
NEKOTOVANÉ ROZMĚRY VYROBIT DLE CAD DAT

POVRCH POHLEDOVÝ S min. NEROVNOSTIMI PO FRÉZOVÁNÍ  
OSTŘE HRANY OJEHUT OMÍLÁNÍM  
OJEHLOVAT POUZE VELKÉ OSTŘINY PŘED OMÍLÁNÍM

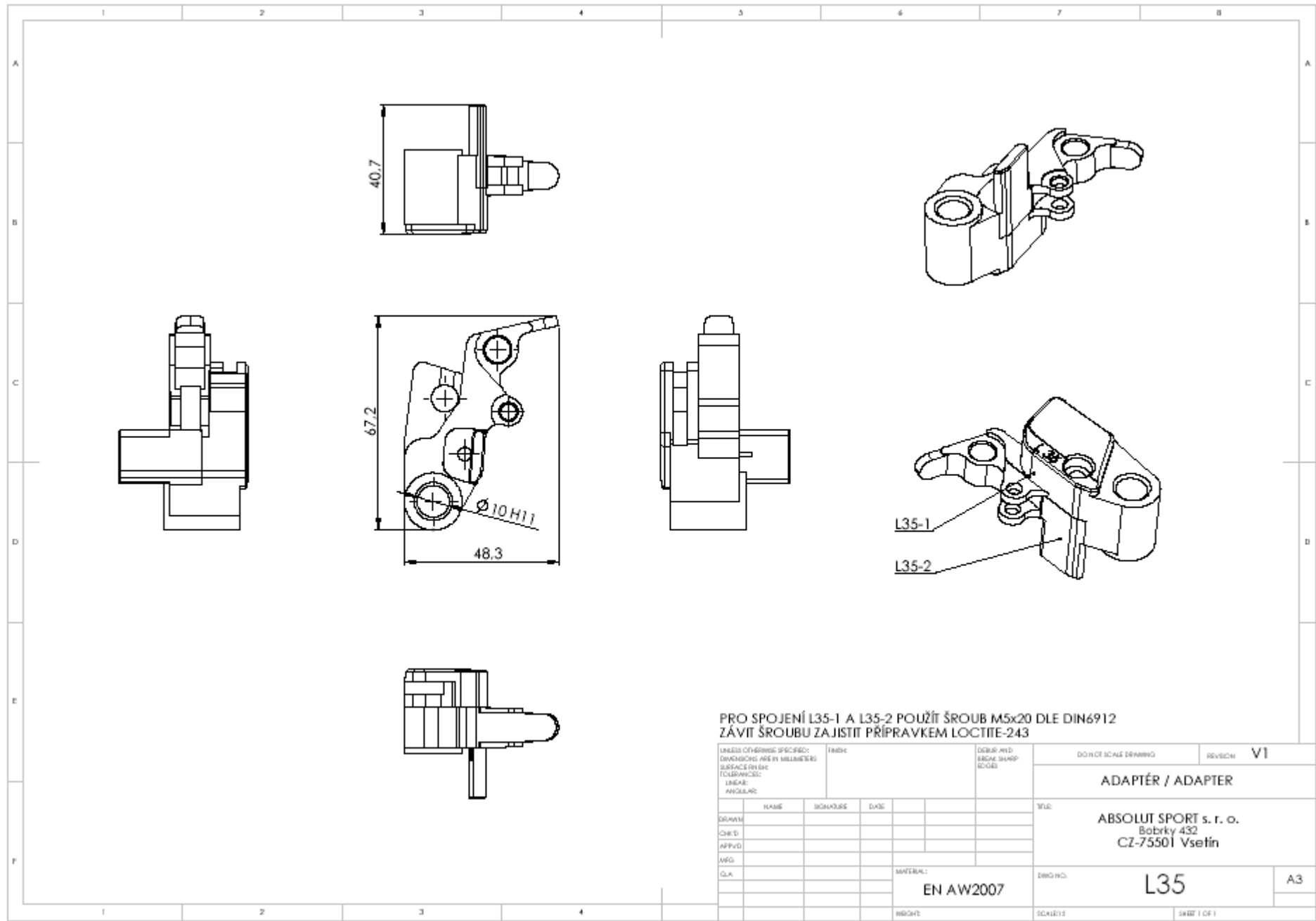
UNLESS OTHERWISE SPECIFIED: DIMENSIONS ARE IN MILLIMETERS SURFACES FINISH TOLERANCES: LINEAR: ANGULAR:		FINISH	DECIMAL PLD. EDGE SHARP SCALES	DO NOT SCALE DRAWING	REVISION	V0
DRAWN		NAME	SCALE	DATE	TITLE	
CHK'D					ABSOLUT SPORT s. r. o.	
APP'VD					Bobrky 432	
MFG					CZ-75501 Vsetín	
Q.A.		MATERIAL:			ENG. NO.	A3
		EN AW2007			L30	
		WEIGHT	SCALE:1:1	SHEET 1 OF 1		



NETOLEROVANÉ TVARY VYROBIT V TOLERANCI +/- 0.2mm  
 NEKOTOVANÉ ROZMĚRY VYROBIT DLE CAD DAT

POVRCH POHLEDOVÝ S mjn, NEROVNOSTMI PO FRÉZOVÁNÍ  
 OSTRÉ HRANY OJEHLIT OMÍLÁNÍM  
 OJEHLOVAT POUZE VELKÉ OSTRINY PŘED OMÍLÁNÍM

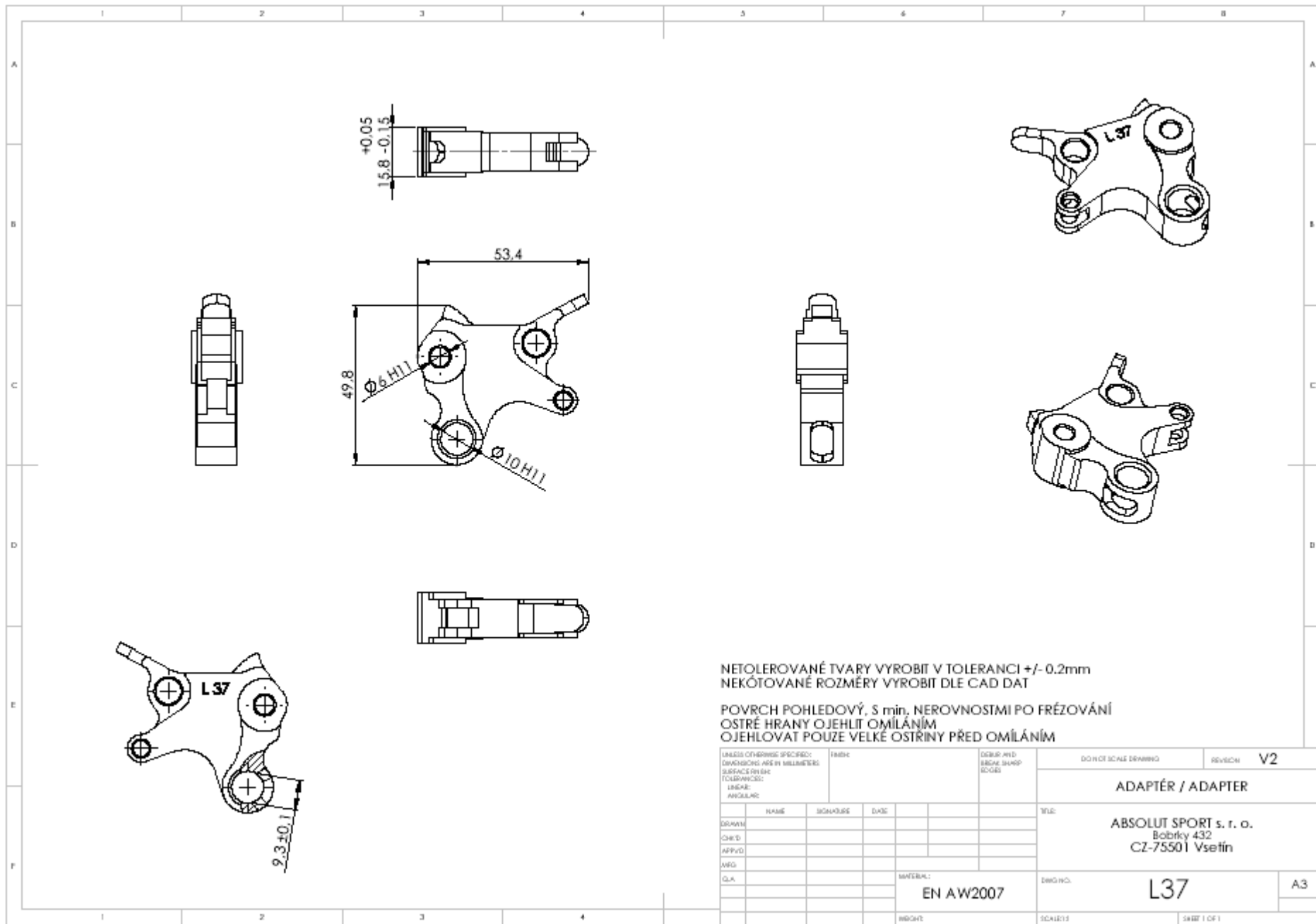
UNLESS OTHERWISE SPECIFIED: DIMENSIONS ARE IN MILLIMETERS		FINISH	DIN/ISO FILE EDGE SHARP EDGES		DO NOT SCALE DRAWING	REVISION	V0
SURFACE FINISH TOLERANCES: LINEAR: ANGULAR:					ADAPTÉR / ADAPTER		
DRAWN	NAME	SIGNATURE	DATE		TITL		
CHEK'D					ABSOLUT SPORT s. r. o.		
APPROV'D					Bobrky 432		
WRO					CZ-75501 Vsetín		
Q.A.					MATERIAL:	DWG NO.	A3
					EN AW2007	L34	
					ISSUE	SCALE:1:1	SHEET 1 OF 1



PRO SPOJENÍ L35-1 A L35-2 POUŽITÍ ŠROUB M5x20 DLE DIN6912  
 ZÁVIT ŠROUBU ZAJISTIT PŘÍPRAVKEM LOCTITE-243

UNLESS OTHERWISE SPECIFIED: DIMENSIONS ARE IN MILLIMETERS SURFACE FINISH TOLERANCES: LINEAR: ANGULAR:		FINISH	DEBUR AND BEGRE SHARP EDGES	DATE OF SCALE DRAWING	REVISION	V1
				ADAPTÉR / ADAPTER		
				TITLE: ABSOLUT SPORT s. r. o. Bobrky 432 CZ-75501 Vsetín		
				MATERIAL: EN AW2007	DWG NO.	L35
				RIGHTS	SCALE:1:1	SHEET 1 OF 1

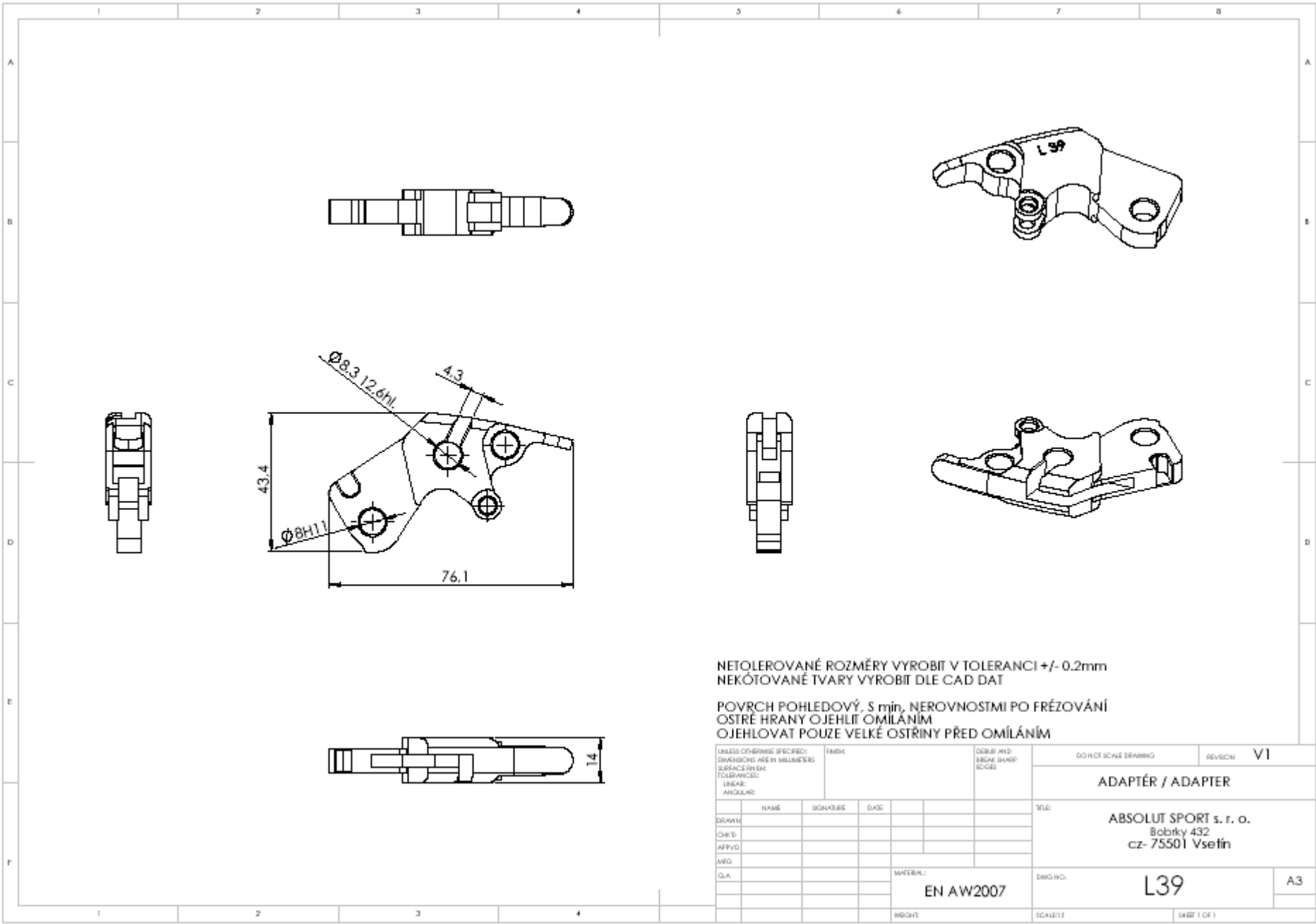
DRW/N	NAME	SIGNATURE	DATE
CHK'D			
APP'VD			
WFO			
CLA			



NETOLEROVANÉ TVARY VYROBIT V TOLERANCI +/- 0.2mm  
 NEKÓTOVANÉ ROZMĚRY VYROBIT DLE CAD DAT

POVRCH POHLEDOVÝ, 5 min. NEROVNOSTMI PO FRÉZOVÁNÍ  
 OSTRÉ HRANY OJEHLIT OMÍLÁNÍM  
 OJEHLOVAT POUZE VELKÉ OSTRINY PŘED OMÍLÁNÍM

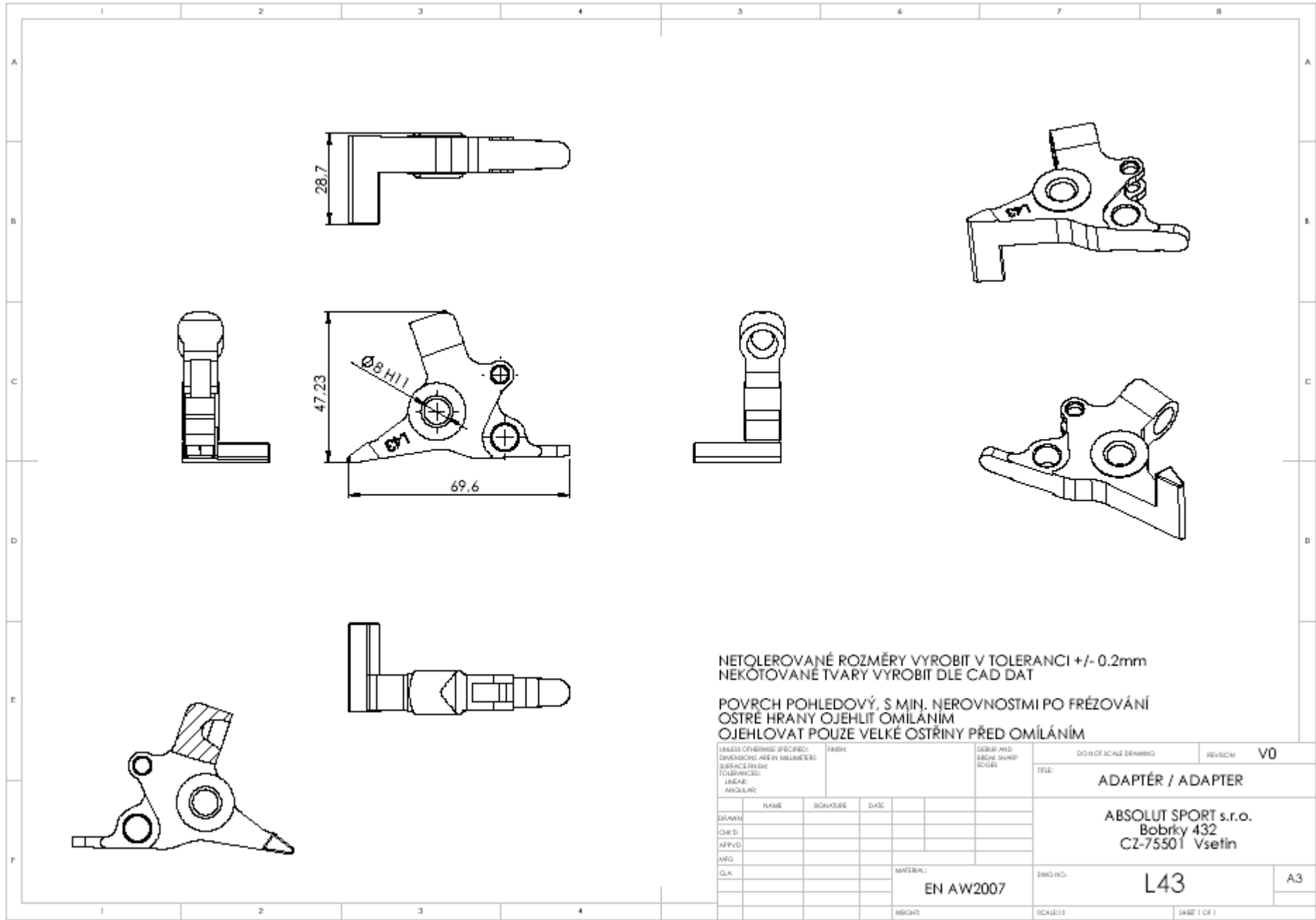
UNLESS OTHERWISE SPECIFIED: DIMENSIONS ARE IN MILLIMETERS SURFACE FINISH TOLERANCES: LINEAR: ANGULAR:		FINISH	DRAWN BY: CHECKED BY: APPROVED BY:		DATE: / /	DO NOT SCALE DRAWING	REVISION V2
TITLE: ADAPTÉR / ADAPTER						DRAWN BY: ABSOLUT SPORT s. r. o. Bobrky 432 CZ-75501 Vsetín	
MATERIAL: EN AW2007						ENG. NO. L37	A3
SHEET 1 OF 1							



NETOLEROVANÉ ROZMĚRY VYROBIT V TOLERANCI +/- 0.2mm  
 NEKÓTOVANÉ TVARY VYROBIT DLE CAD DAT

POVRCH POHLEDOVÝ, S min, NEROVNOSTMI PO FRÉZOVÁNÍ  
 OSTRÉ HRANY OJELIT OMÍLÁNÍM  
 OJEHLOVAT POUZE VELKÉ OSTRINY PŘED OMÍLÁNÍM

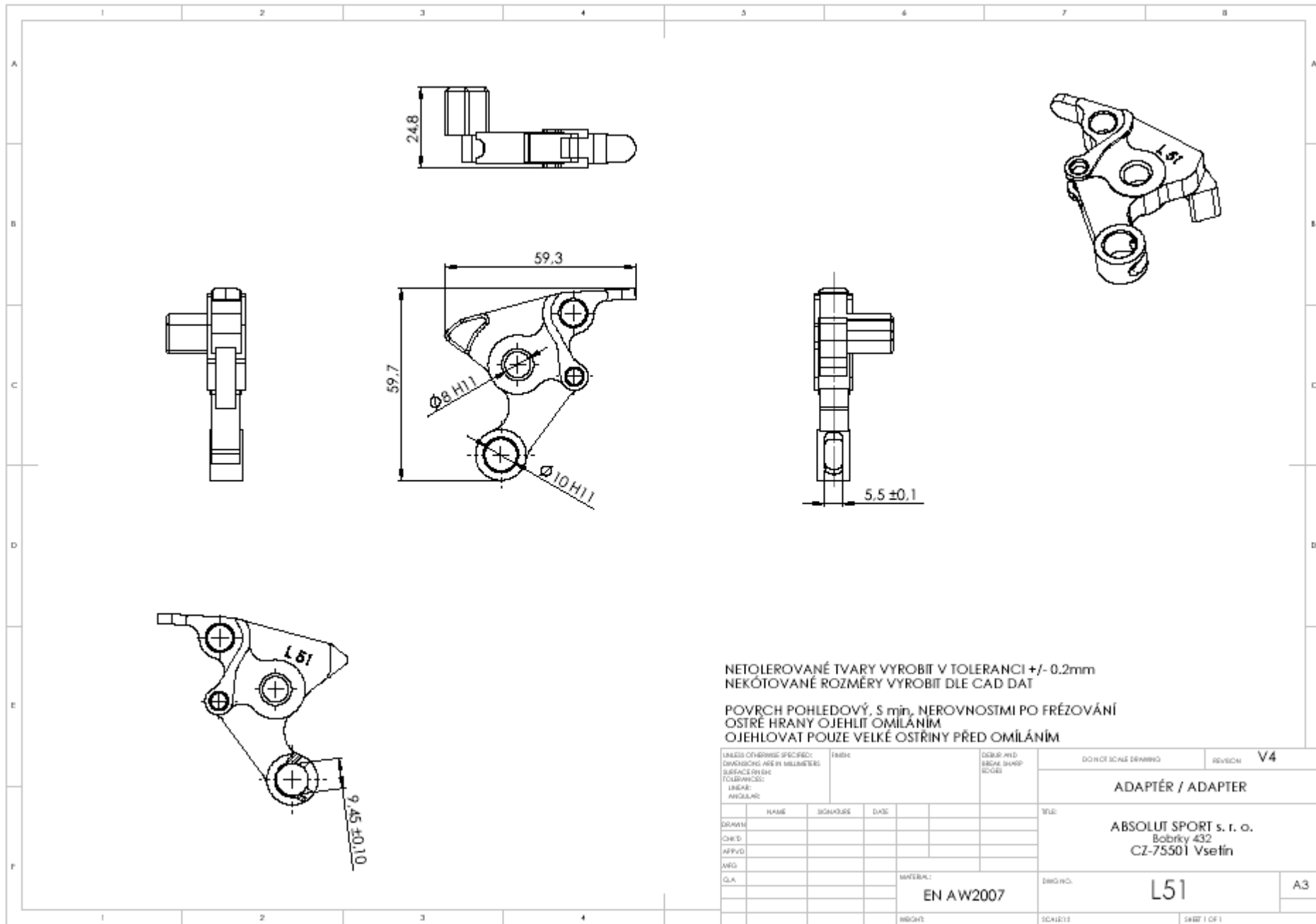
UNLESS OTHERWISE SPECIFIED: DIMENSIONS ARE IN MILLIMETERS SURFACE FINISH TOLERANCES: LINEAR: ANGULAR:		FINISH	DIN 1821 PART 1 ISO 14361		DEBUR AND EDGE SHARP EDGES	DO NOT SCALE DRAWING	REVISION	V1	
DRAWN						ADAPTÉR / ADAPTER			
CHK'D						TEL:			
APP'VD						ABSOLUT SPORT s. r. o. Bobříky 432 cz- 75501 Vsetín			
MFG						MATERIAL:		EN AW2007	
QLA						DWG NO.		L39	
						SCALE:1:1		SHEET 1 OF 1	



NETOLEROVANÉ ROZMĚRY VYROBIT V TOLERANCI +/- 0.2mm  
 NEKŮTOVANÉ TVARY VYROBIT DLE CAD DAT

POVRCH POHLEDOVÝ, S MIŇ. NEROVNOSTMI PO FRÉZOVÁNÍ  
 OSTRÉ HRANY OJEHLIT OMÍLÁNÍM  
 OJEHLOVAT POUZE VELKÉ OSTRINY PŘED OMÍLÁNÍM

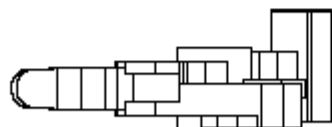
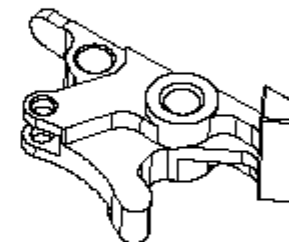
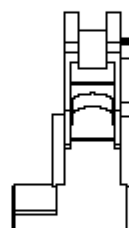
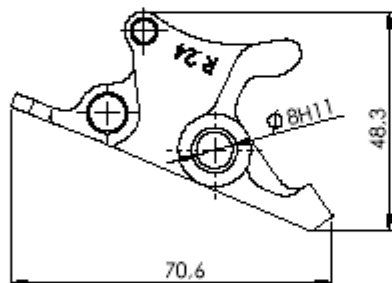
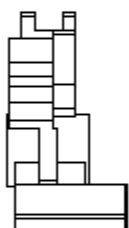
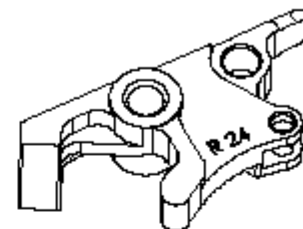
UNLESS OTHERWISE SPECIFIED: DIMENSIONS ARE IN MILLIMETERS		FINISH		DECIMAL PLD. SCALE: SHARP EDGES		DRAWN TO SCALE DRAWING		REVISION	
SURFACES FINISH TOLERANCES: LINEAR: ANGULAR:						FILE:		V0	
DRAWN		NAME		SIGNATURE		DATE		ADAPTÉR / ADAPTER	
CHK'D								ABSOLUT SPORT s.r.o.	
APP'VD								Bobrky 432	
MFG								CZ-75501 Vsetín	
Q.A.								MATERIAL:	
								EN AW2007	
								ENG. NO.	
								L43	
								A3	
								SHEET 1	
								OF 1	



NETOLEROVANÉ TVARY VYROBIT V TOLERANCI +/- 0.2mm  
 NEKÓTOVANÉ ROZMĚRY VYROBIT DLE CAD DAT

POVRCH POHLEDOVÝ, S min, NEROVNOSTMI PO FRÉZOVÁNÍ  
 OSTRÉ HRANY OJEHLIT OMÍLÁNÍM  
 OJEHLOVAT POUZE VELKÉ OSTRINY PŘED OMÍLÁNÍM

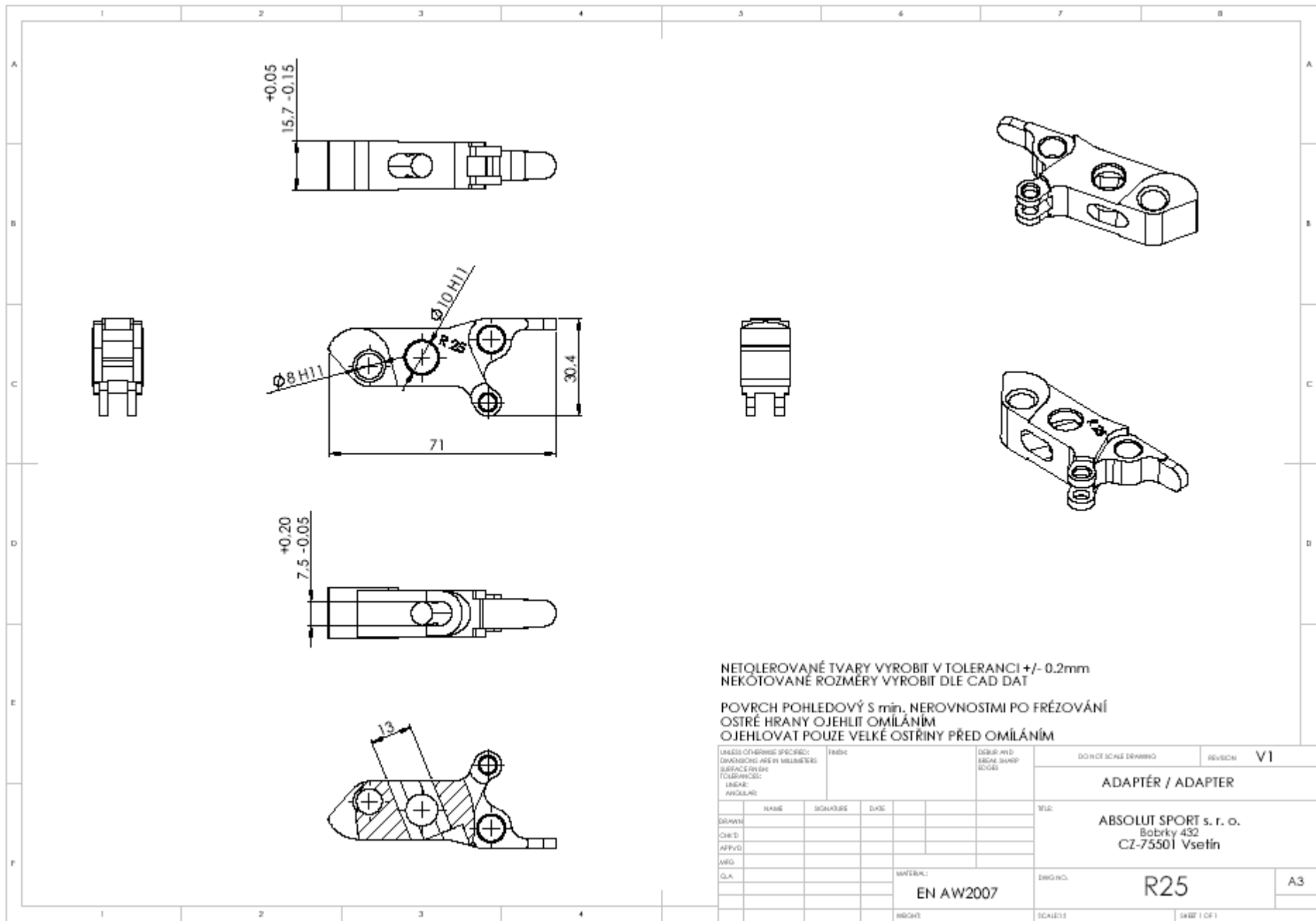
UNLESS OTHERWISE SPECIFIED:		FINISH	DETAIL AND SECTION SHARP EDGES	DO NOT SCALE DRAWING	REVISION	V4
DIMENSIONS ARE IN MILLIMETERS					ADAPTÉR / ADAPTER	
SURFACE FINISH					ABSOLUT SPORT s. r. o.	
TOLERANCES:					Bobříky 432	
LINEAR:					CZ-75501 Vsetín	
ANGULAR:					TITLE:	
DRAWN	NAME	SIGNATURE	DATE		L51	
CHEK'D					A3	
APP'VD					SCALE: 1	
MRG					SHEET 1 OF 1	
Q.A.				MATERIAL:	EN AW2007	
				DRG NO.	L51	
				DRG/CH	SCALE: 1	



NETOLEROVNÉ ROZMĚRY VYROBIT V TOLERANCI +/- 0.2mm  
NEKÓTOVANÉ TVARY VYROBIT DLE CAD DAT

POVRCH POHLEDOVÝ, S min. NEROVNOSTMI PO FRÉZOVÁNÍ  
OSTŘÉ HRANY OJEHLIT OMÍLÁNÍM  
OJEHLOVAT POUZE VELKÉ OSTŘINY PŘED OMÍLÁNÍM

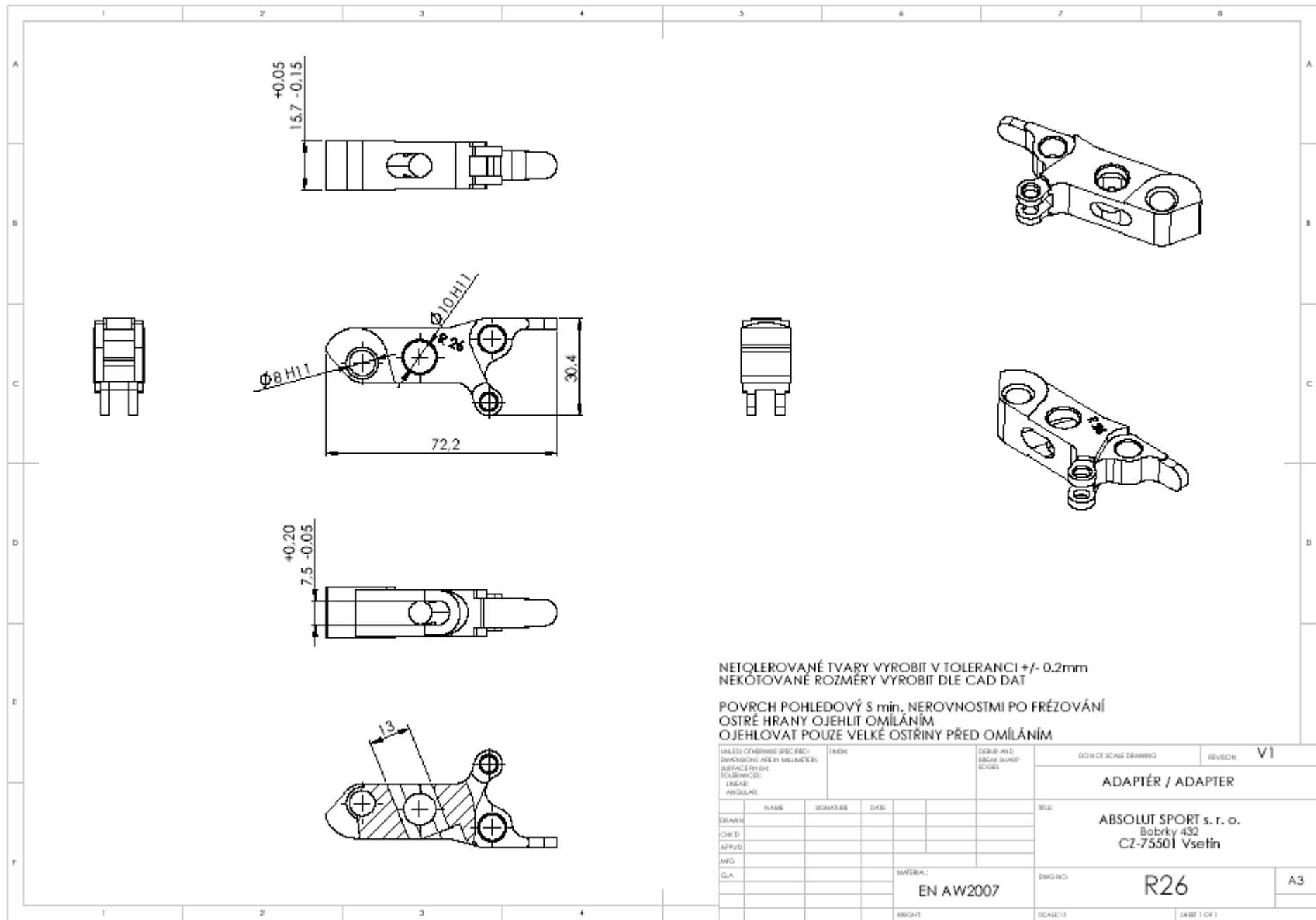
UNLESS OTHERWISE SPECIFIED: DIMENSIONS ARE IN MILLIMETERS SURFACES FINISH TOLERANCES: LINEAR: ANGULAR:		FINISH	DECIMAL PLD. ENGR. SHARP EDGES		DO NOT SCALE DRAWING	REVISION V1	
DRAWN				TITLE			
CHK'D				ABSOLUT SPORT s. r. o.			
APP'VD				Bobříky 432			
WRG				CZ-75501 Vsetín			
CLA				MATERIAL: EN AW2007		DRG NO. R24	A3
				WEIGHT		SCALE: 1:1 SHEET 1 OF 1	



NETOLEROVANÉ TVARÝ VYROBIT V TOLERANCI +/- 0.2mm  
 NEKOTOVANÉ ROZMERY VYROBIT DLE CAD DAT

POVRCH POHLEDOVÝ S min. NEROVNOSTMI PO FRÉZOVÁNÍ  
 OSTRÉ HRANY OJEHLOVAT OMÍLÁNÍM  
 OJEHLOVAT POUZE VELKÉ OSTRINY PŘED OMÍLÁNÍM

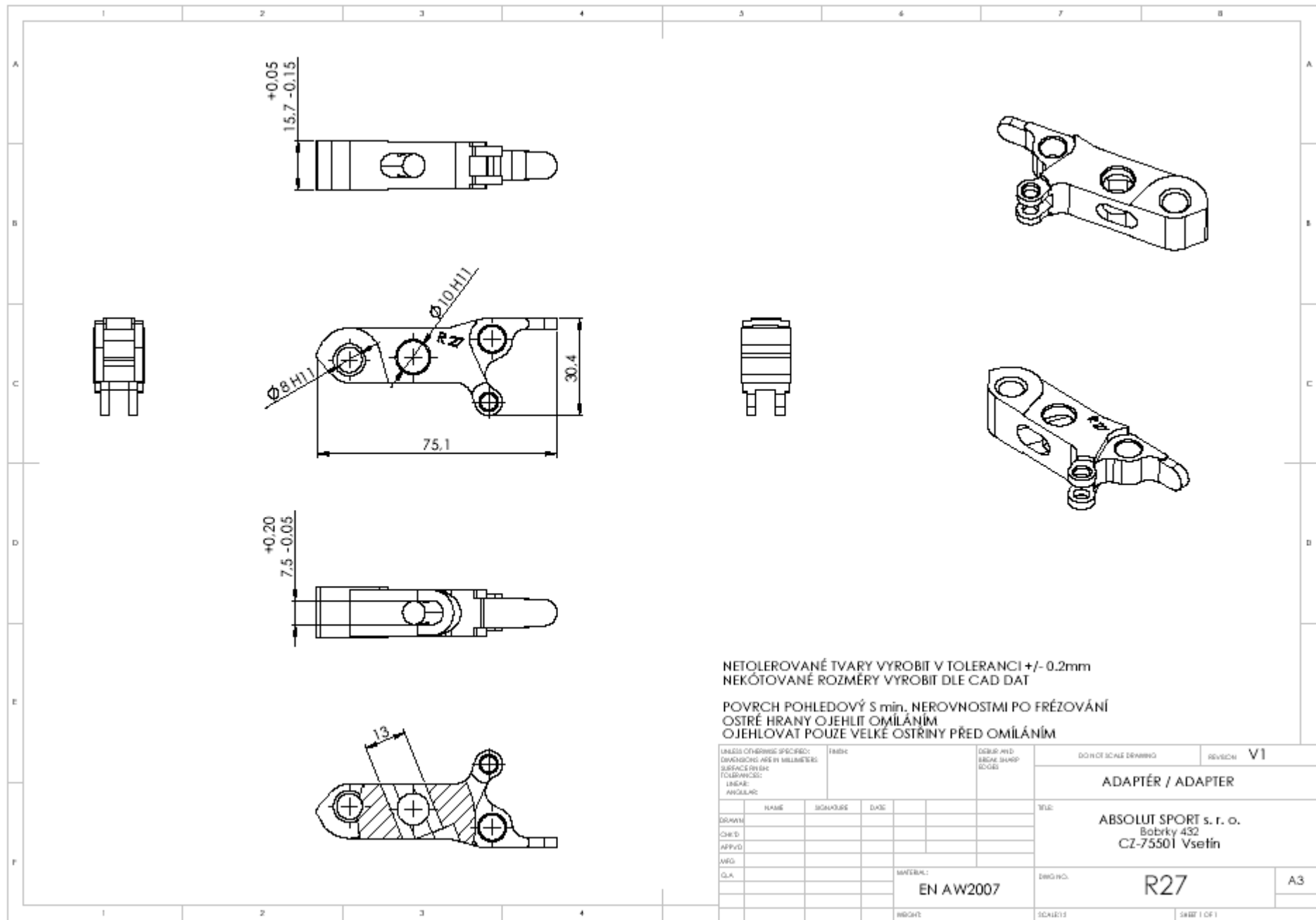
UNLESS OTHERWISE SPECIFIED: DIMENSIONS ARE IN MILLIMETERS SURFACES FINISH TOLERANCES: LINEAR: ANGULAR:		FINISH	DECIMAL PLD. ENGR. SHARP EDGES		DO NOT SCALE DRAWING	REVISION	V1
DRAWN				TITLE			
CHK'D				ABSOLUT SPORT s. r. o.			
APP'VD				Bobrky 432			
WRG				CZ-75501 Vsetín			
CLA				MATERIAL:		ENG. NO.	
				EN AW2007		R25	
				WEIGHT		SCALE:1:1	
						SHEET 1 OF 1	



NETOLEROVANÉ TVARY VYROBIT V TOLERANCI +/- 0.2mm  
 NEKÓTOVANÉ ROZMĚRY VYROBIT DLE CAD DAT

POVRCH POHLEDOVÝ S min. NEROVNOSTIMI PO FRÉZOVÁNÍ  
 OSTRÉ HRANY OJEHLIT OMÍLÁNÍM  
 OJEHLOVAT POUZE VELKÉ OSTRINY PŘED OMÍLÁNÍM

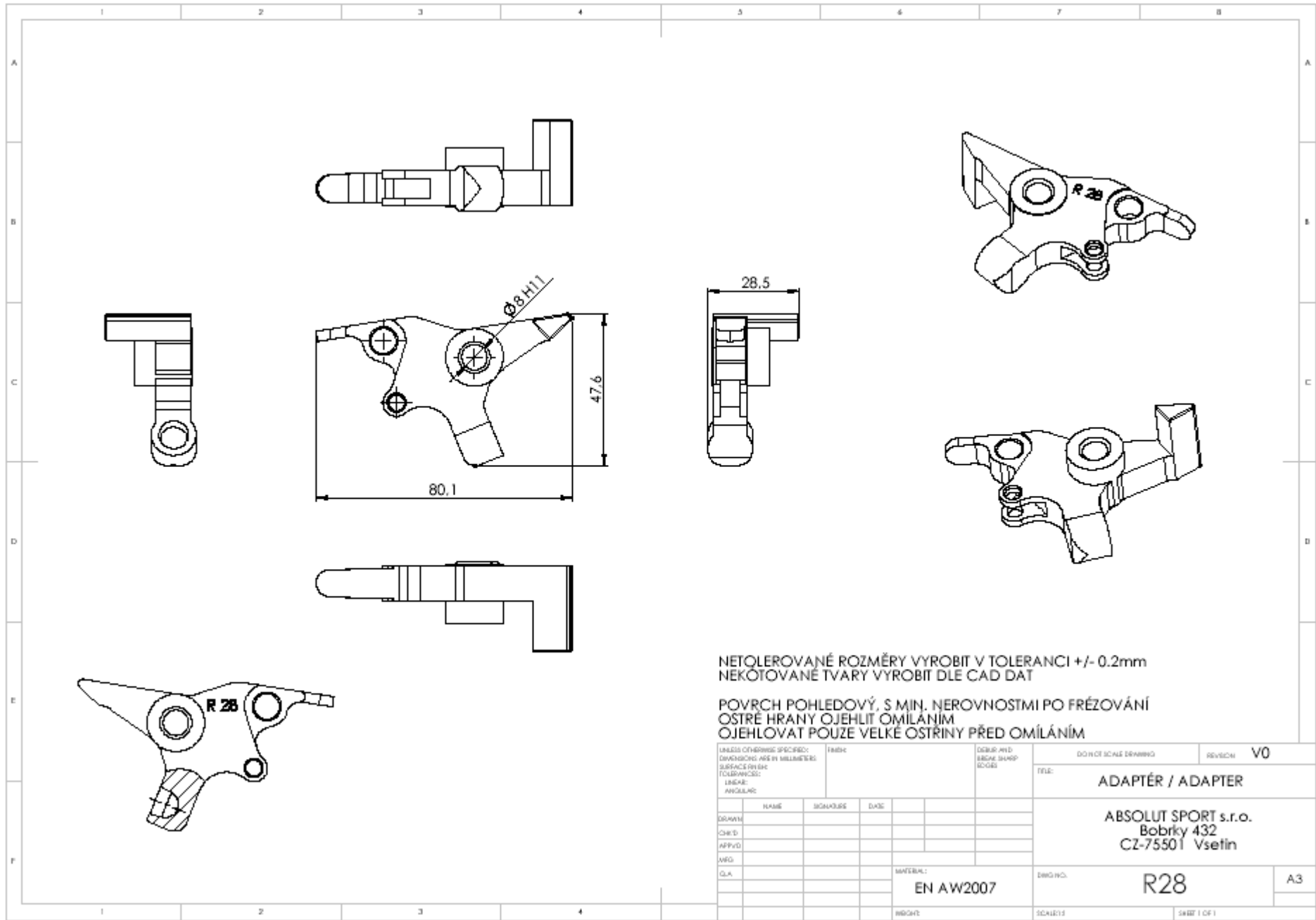
UNLESS OTHERWISE SPECIFIED: DIMENSIONS ARE IN MILLIMETERS SURFACE FINISH TOLERANCES: LINEAR: ANGULAR:		FINISH	DRAWN BY CHECKED BY DATE		DATE PLOTTED SCALE SHARP SCALE	DO NOT SCALE DRAWING	REVISION	V1
DRAWN					ADAPTEŘ / ADAPTER			
CHK'D					FILE			
APP'VD					ABSOLUT SPORT s. r. o. Bábrky 432 CZ-75501 Vsetín			
MFG					MATERIAL:			
QLA					EN AW2007			
MATERIAL:					DWG NO.		R26	
MFG:					SCALE:		A3	
MFG:					SCALE:1:1		SHEET 1 OF 1	



NETOLEROVANÉ TVARY VYROBIT V TOLERANCI +/- 0.2mm  
 NEKÓTOVANÉ ROZMĚRY VYROBIT DLE CAD DAT

POVRCH POHLEDOVÝ S min., NEROVNOSTMI PO FRÉZOVÁNÍ  
 OSTRÉ HRANY OJEHLIT OMÍLÁNÍM  
 OJEHLOVAT POUZE VELKÉ OSTRINY PŘED OMÍLÁNÍM

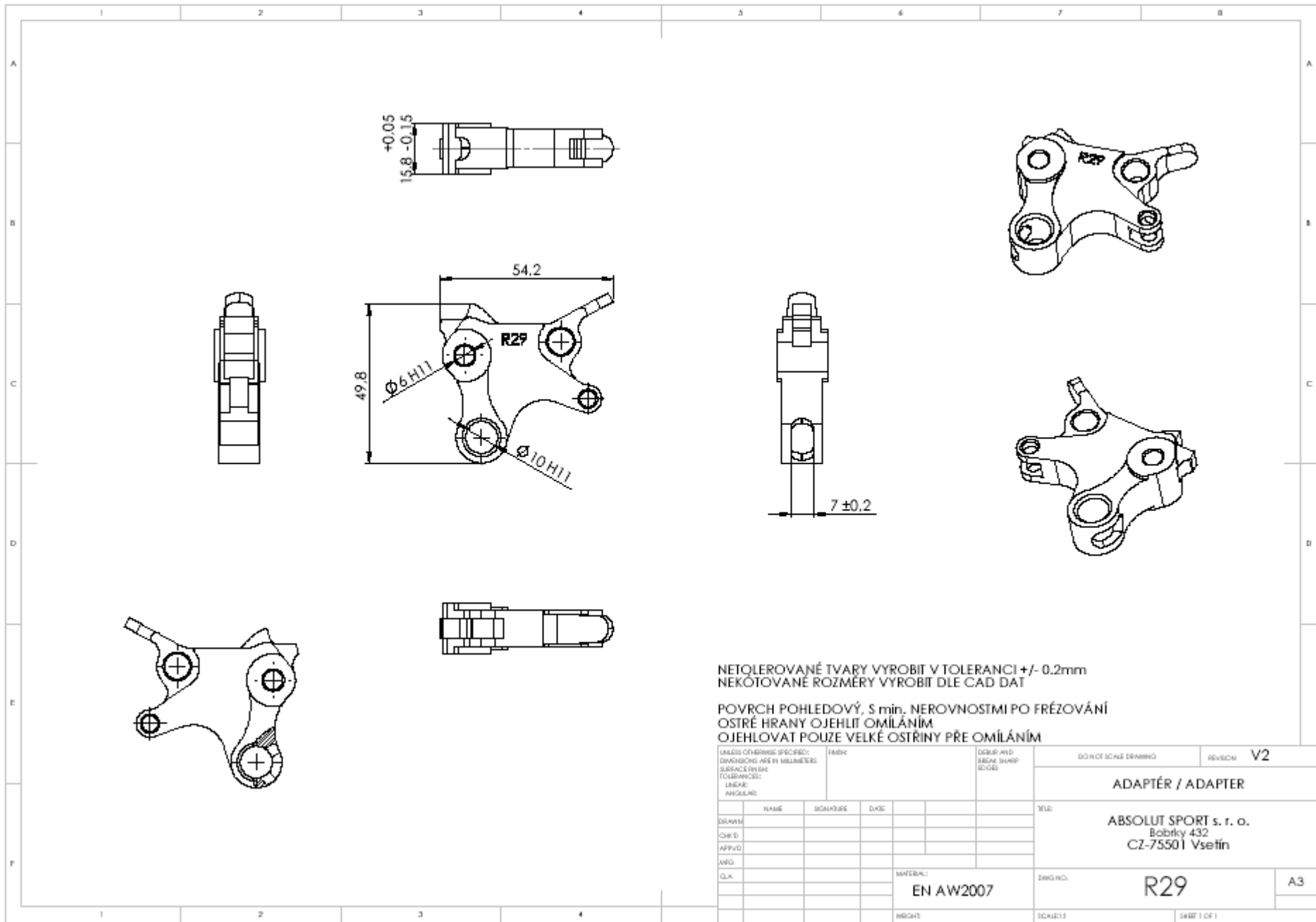
UNLESS OTHERWISE SPECIFIED: DIMENSIONS ARE IN MILLIMETERS SURFACES FINISH TOLERANCES: LINEAR: ANGULAR:		FINISH	DIMS. AND SCALE SHARP EDGES		DRAWN TO SCALE DRAWING	REVISION	V1
				ADAPTÉR / ADAPTER			
				TEL: ABSOLUT SPORT s. r. o. Bobrky 432 CZ-75501 Vsetín			
DRWVN	NAME	SKETCHER	DATE				
CHK'D							
APP'VD							
WFO							
Q.A.							
		MATERIAL:		EN AW2007		DRWG. NO.	R27
		FINISH:				SCALE:1:1	A3
						SHEET 1 OF 1	



NETOLEROVANÉ ROZMĚRY VYROBIT V TOLERANCI +/- 0.2mm  
 NEKŮTOVANÉ TVARY VYROBIT DLE CAD DAT

POVRCH POHLEDOVÝ, S MIN. NEROVNOSTMI PO FRÉZOVÁNÍ  
 OSTRÉ HRANY OJEHLIT OMÍLÁNÍM  
 OJEHLOVAT POUŽE VELKÉ OSTRINY PŘED OMÍLÁNÍM

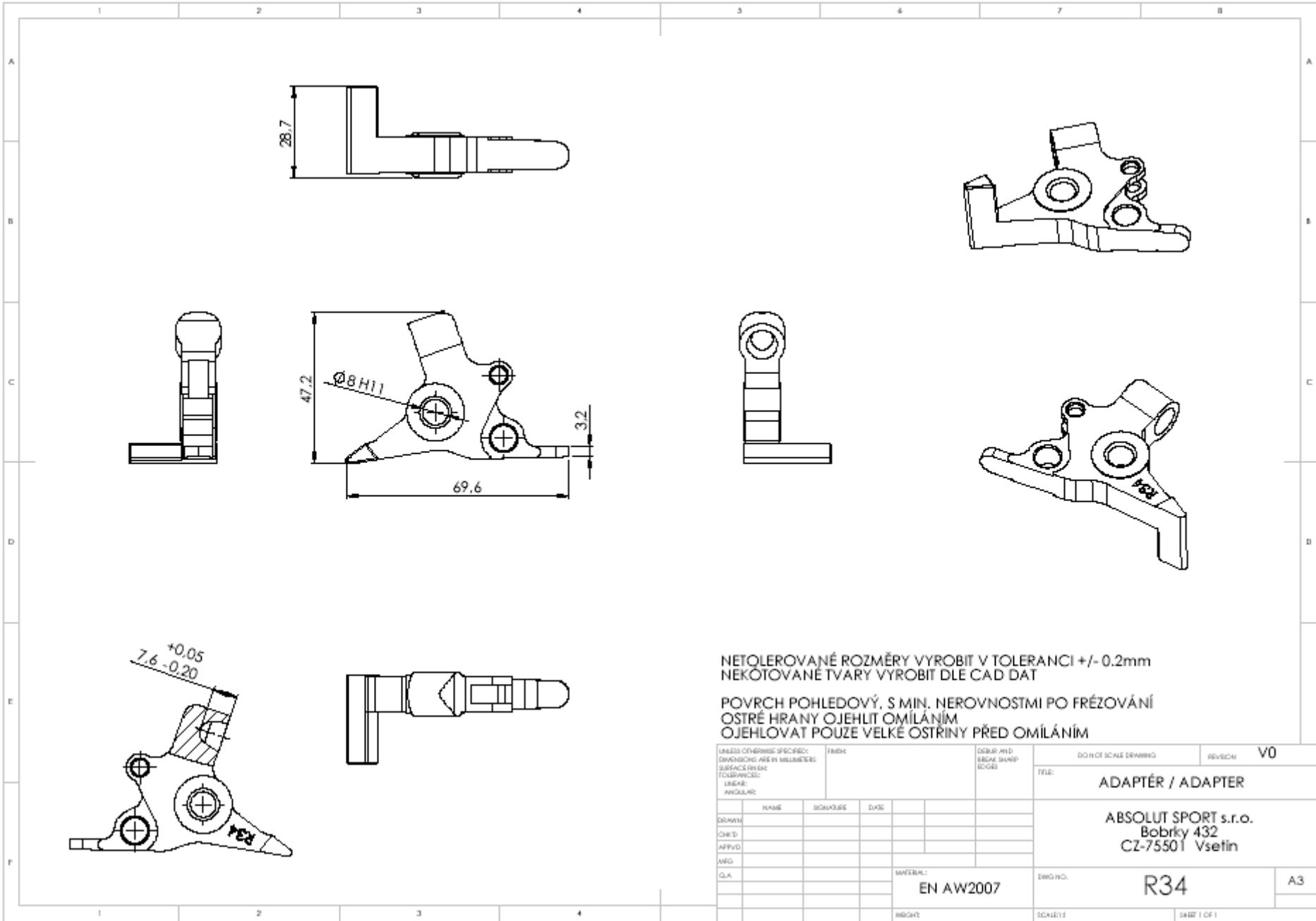
UNLESS OTHERWISE SPECIFIED: DIMENSIONS ARE IN MILLIMETERS SURFACE FINISH TOLERANCES: LINEAR: ANGULAR:		FINISH	DEBUR AND EDGE SHARP EDGES	DO NOT SCALE DRAWING	REVISION	V0	
DRAWN		NAME	SIGNATURE	DATE	TITLE: ADAPTÉR / ADAPTER		
CHK'D						ABSOLUT SPORT s.r.o. Bobrky 432 CZ-75501 Vsetín	
APP'VD						EN ISO 2007	
MFG						EN ISO 2007	
Q.A.						EN ISO 2007	
		MATERIAL: EN AW2007				EN ISO 2007	
		FINISH:				EN ISO 2007	
		SCALE: 1:1				EN ISO 2007	
		SHEET 1 OF 1				EN ISO 2007	



NETOLEROVANÉ TVARY VYROBIT V TOLERANCI +/- 0.2mm  
 NEKÓTOVANÉ ROZMĚRY VYROBIT DLE CAD DAT

POVRCH POHLEDOVÝ, S min. NEROVNOSTMI PO FRÉZOVÁNÍ  
 OSTRÉ HRANY OJEHLIT OMÍLÁNÍM  
 OJEHLOVAT POUZE VELKÉ OSTRINY PŘE OMÍLÁNÍM


UNLESS OTHERWISE SPECIFIED: DIMENSIONS ARE IN MILLIMETERS SURFACE FINISH TOLERANCES: LINEAR: ANGULAR:		FINISH	DEBUR AND BREAK SHARP EDGES		DO NOT SCALE DRAWING	REVISION	V2
DRAWN				TITLE		ADAPTÉR / ADAPTER	
CHK'D				MATERIAL:		ABSOLUT SPORT s. r. o.	
APP'VD				EN AW2007		Bobřky 432	
MFG				ENIG NO.		CZ-75501 Vsefin	
QA				SCALE:		R29	
DATE:				SHEET:		A3	
DRAWN:				SCALE:1:1		SHEET 1 OF 1	



NETOLEROVANÉ ROZMĚRY VYROBIT V TOLERANCI +/- 0.2mm  
 NEKŮTOVANÉ TVARY VYROBIT DLE CAD DAT


POVRCH POHLEDOVÝ, S MIN. NEROVNOSTMI PO FRÉZOVÁNÍ  
 OSTRÉ HRANY OJEHLIT OMÍLÁNÍM  
 OJEHLOVAT POUZE VELKÉ OSTRINY PŘED OMÍLÁNÍM

UNLESS OTHERWISE SPECIFIED:		FINISH	DIMS AND DIMENSIONS IN MILLIMETERS		DO NOT SCALE DRAWING	REVISION	V0
DIMENSIONS ARE IN MILLIMETERS			SURFACE FINISH		FILE:		
TOLERANCES:			LINEAR:		ADAPTÉR / ADAPTER		
HOLE:			ANGULAR:		ABSOLUT SPORT s.r.o.		
ANGULAR:					Bobrky 432		
	NAME	SIGNATURE	DATE		CZ-75501 Vsetin		
DRW					MATERIAL:		
CHK					EN AW2007		
APP					DRG NO.	R34	A3
WRO					SCALE	SHEET 1 OF 1	
GL							




**TITAX SUPERBIKE CLUTCH AND BRAKE LEVERS**  
are the HIGHEST QUALITY products available. No.1 on the market. Allowing you to manage your bike as never before.  
*THE SMOOTHEST ACTION EVER!*


**INSTRUCTIONS**  
FOR MOUNTING OF TITAX LEVERS



**1)** Original Lever on the motorcycle.



**2)** Use a tool spanner and screwdriver to release nut and screw which hold the lever. Use the size of spanner according to the size of nut.



**3)** Take out the screw and nut and move original lever out.

**RACING PRODUCT**



**4)** Lube the lever bearing before mounting. Use only certified lubes for bearings. Put TITAX lever back instead of original lever.



**5)** Take care of the brakelight switch during mounting (if any) Use a tool spanner and screwdriver to mount back nut and screw which hold the lever. Use 8-10 Nm torque when tightened the screws also use manufacturer manual bike specification for confirmation. Check function of brakelight switch find the right position of the brakelever adjustment. The lever has to be caught by the first 1/3 of your fingers than it is mounted and adjusted correctly



**6)** TITAX lever on the motorbike. Check function and position of the brake-lever adjustment. Check function of brake performance

**INFO:** For any inquiries contact your dealer or [www.titax.com](http://www.titax.com) or dial + 420 - 571 - 420 - 571 - 420 - 685. We are at your disposal.

**Manufacturer / Produzent:**  
ABSOLUT SPORT s.r.o. - TITAX Racing  
BOBRKY 482, 795 01 VŠETÍN, CZECH REPUBLIC  
Phone: +420-571-420685; Fax: +420-571-420686; E-mail: [info@titax.com](mailto:info@titax.com)

**www.TITAX.COM**

Fahrzeugteil : Austausch-Brems- und Kupplungshebel  
 Typ : Titax  
 Antragsteller : Absolut Sport s.r.o., CZ-75501 Vsetin

74KA0014-01  
 Seite 1

Anlage 3

Fahrzeughersteller					
APRILIA (I) 4123 Austausch-Brems- und Kupplungshebel Typ Titax					
Handelsbezeichnung	amtl. Typ	ABE/EG-BE	Bauj.	Ausführung Kupplung	Ausführung Bremse
ETV 1000 Capo Nord	PS	e11*00031	'01 - '03	L 13	R 13
ETV 1000 Capo Nord ABS	PS	e11*00031	'04 - '09	L 13	R 13
RSV Mille R	ME	H 827	'99 - '01	L 13	R 13
RSV Mille Tuono Fighter	RP	e11*00027	'02 - '05	L 13	R 13
RSV 1000 R	RR	e11*0093	'03 - '06	L 25 R	R 23 R
RSV 1000 R Tuono Fighter	RR	e11*0093	'04 - '06	L 13	R 13
SL 1000 Falco	PA	e11*00003	'00 - '05	L 13	R 13

Fahrzeughersteller					
BIMOTA (I) 0005 Austausch-Brems- und Kupplungshebel Typ Titax					
Handelsbezeichnung	amtl. Typ	ABE/EG-BE	Bauj.	Ausführung Kupplung	Ausführung Bremse
DB 5	DB 05	e11*0251	'05 - '08	L 13	R 13
DB 5 S	DB 05	e11*0251	'06 - '08	L 13	R 13
DB 5 R	DB 05	e11*0251	'08	L 13	R 13
DB 6 Delirio 992	DB 06	e11*0443	'06 - '08	L 13	R 13

Fahrzeughersteller					
BENELLI (I) 4038 Austausch-Brems- und Kupplungshebel Typ Titax					
Handelsbezeichnung	amtl. Typ	ABE/EG-BE	Bauj.	Ausführung Kupplung	Ausführung Bremse
TNT 1130	TN	e3*0259	'04 - '06	-	R 22
TNT 1130 Sport	TN	e3*0259	'04 - '06	-	R 22
TNT 1130 Titanium	TN	e3*0259	'04 - '06	-	R 22

Fahrzeugteil : Austausch-Brems- und Kupplungshebel  
 Typ : Titax  
 Antragsteller : Absolut Sport s.r.o., CZ-75501 Vsetin

74KA0014-01  
 Seite 2

Anlage 3

Fahrzeughersteller					
BENELLI Q.J. (I) 1273 Austausch-Brems- und Kupplungshebel Typ Titax					
Handelsbezeichnung	amtl. Typ	ABE/EG-BE	Bauj.	Ausführung Kupplung	Ausführung Bremse
Benelli TNT 1130	TN	e3*0259	'07 - '10	-	R 22
Benelli TNT 1130 Café Racer	TN	e3*0259	'07 - '10	-	R 22
Benelli TNT 1130 Sport	TN	e3*0259	'07 - '10	-	R 22
Benelli TNT 1130 Titanium	TN	e3*0259	'07 - '10	-	R 22
Benelli Tre-K 899	TK	e1*0312	'09 - '10	-	R 22
Benelli Tre-K 899 Amazonas	TK	e1*0312	'09 - '10	-	R 22
Benelli Tre-K 1130	TK	e1*0312	'06 - '09	-	R 22
Benelli Tre-K 1130 Amazonas	TK	e1*0312	'07 - '10	-	R 22

Fahrzeughersteller					
BMW (D) 0005 Austausch-Brems- und Kupplungshebel Typ Titax					
Handelsbezeichnung	amtl. Typ	ABE/EG-BE	Bauj.	Ausführung Kupplung	Ausführung Bremse
K 1200 S	K 12 S	e1*0217	'04 - '08	L 37	R 29
K 1200 R	K 12 R	e1*0234	'04 - '08	L 37	R 29
K 1200 R Sport	K 12 R	e1*0234	'06 - '08	L 37	R 29
R 1200 S	R 12 S	e1*0284	'06 - '09	L 37	R 29
R 1200 R	R 1 ST	e1*0230	'06 - '09	L 37	R 29
R 1200 ST	R 1 ST	e1*0230	'04 - '09	L 37	R 29
R 1200 GS	R 12	e1*0199	'04 - '08	L 37	R 29
R 1200 GS Adventurer	R 12	e1*0199	'05 - '08	L 37	R 29

Fahrzeugteil : Austausch-Brems- und Kupplungshebel  
 Typ : Titax  
 Antragsteller : Absolut Sport s.r.o., CZ-75501 Vsetin

74KA0014-01  
 Seite 3

Anlage 3

Fahrzeughersteller					
BUELL (USA) 1129 Austausch-Brems- und Kupplungshebel Typ Titax					
Handelsbezeichnung	amtl. Typ	ABE/EG-BE	Bauj.	Ausführung Kupplung	Ausführung Bremse
Cyclone M 2	EB 1	H 657	'97 - '02	L 11	R 17
Cyclone M 2-2	EB 1	H 657	'97 - '02	L 11	R 17
Firebolt XB 9 R	XB 1	e4*0139	'02 - '08	L 11	R 17
Firebolt XB 12 R	XB 1	e4*0139	'03 - '08	L 11	R 17
Lightning S 1	EB 1	H 657	'97 - '02	L 11	R 17
Lightning S 1-2	EB 1	H 657	'97 - '02	L 11	R 17
Lightning X 1	BL 1	e1*00006	'98 - '02	L 11	R 17
Lightning X 1 Millenium	BL 1	e1*00006	'00 - '02	L 11	R 17
Lightning XB 9 S	XB 1	e4*0139	'02 - '08	L 11	R 11
Lightning XB 9 SX City X	XB 1	e4*0139	'05 - '08	L 11	R 11
Lightning XB 12 S	XB 1	e4*0139	'03 - '08	L 11	R 11
Lightning XB 12 S TT	XB 2	e4*0450	'07 - '08	L 11	R 11
Lightning XB 12 Ss	XB 2	e4*0450	'05 - '08	L 11	R 11
Lightning XB 12 Ss Long	XB 2	e4*0450	'06 - '08	L 11	R 11
Lightning XB 12 RRS	XB 3	e4*0999	'07 - '08	L 11	R 11

Fahrzeughersteller					
DUCATI (I) 4042 Austausch-Brems- und Kupplungshebel Typ Titax					
Handelsbezeichnung	amtl. Typ	ABE/EG-BE	Bauj.	Ausführung Kupplung	Ausführung Bremse
600 Super Sport	ZDM 600 S	-	'94	L 12	R 12
600 Super Sport	S	G 801	'94 - '98	L 12	R 12
620 Super Sport i.E.	V 5	e3*0142	'02 - '07	L 13	R 13
748 S	748	H 199	'95 - '98	L 12	R 12
748 S	748	H 199	'99	L 13	R 13
748 SP	748	-	'95 - '98	L 12	R 12
748 SP	748	-	'99	L 13	R 13
749	H 5	e3*0153	'02 - '08	L 25	R 23
749 R	H 5	e3*0153	'03 - '08	L 25	R 23
749 S	H 5	e3*0153	'02 - '08	L 25	R 23
750 Super Sport	ZDM 750 SC	-	'91 - '94	L 12	R 12
750 Super Sport	S	G 801	'94 - '98	L 12	R 12
750 Super Sport i.E.	V 2	e1*00026	'98 - '02	L 13	R 13
800 Super Sport i.E.	V 5	e3*0142	'02 - '07	L 13	R 13

Fahrzeugteil : Austausch-Brems- und Kupplungshebel  
 Typ : Titax  
 Antragsteller : Absolut Sport s.r.o., CZ-75501 Vsetin

74KA0014-01  
 Seite 4

Anlage 3

Fahrzeughersteller					
DUCATI (I) 4042 Austausch-Brems- und Kupplungshebel Typ Titax					
Handelsbezeichnung	amtl. Typ	ABE/EG- BE	Bauj.	Ausführung Kupplung	Ausführung Bremse
848	H 6	e3*0475	'07 - '10	L 25	R 23
848 S	H 6	e3*0475	'07 - '10	L 25	R 23
900 Super Light	ZDM 906 SC2/3	-	'93 - '94	L 12	R 12
900 Super Light	S	G 801	'94 - '98	L 12	R 12
900 Super Sport	ZDM 906 SC 2	-	'90 - '94	L 12	R 12
900 Super Sport	S	G 801	'94 - '98	L 12	R 12
900 Super Sport i.E.	V 1	e1*00004	'98 - '02	L 13	R 13
916 Biposto	916	G 846	'94 - '97	L 12	R 12
916 S	916	G 846	'94 - '97	L 12	R 12
916 SP	916	-	'95 - '98	L 12	R 12
916 ST 4	S 2	-	'98	L 13	R 13
944 ST 2	S 1	H 965	'97 - '98	L 13	R 13
992 ST 3	S 3	e3*0217	'03 - '06	L 13	R 13
992 ST 3	S 3	e3*0418	'06 - '08	L 13	R 13
992 ST 3 s	S 3	e3*0418	'06 - '08	L 13	R 13
996	H 2	e1*00012	'97 - '98	L 12	R 12
996	H 2	e1*00012	'99 - '01	L 13	R 13
996 S	H 2	e1*00012	'00 - '02	L 13	R 13
996 ST 4 S	S 2	e1*00013	'01 - '03	L 13	R 13
996 ST 4 S	S 3	e3*0217	'03 - '06	L 13	R 13
996 R	H 2	e1*00012	'00 - '02	L 13	R 13
998 Biposto	H 2	e1*00012	'01 - '04	L 13	R 13
998 S	H 2	e1*00012	'01 - '04	L 13	R 13
999	H 4	e3*0147	'02 - '08	L 25	R 23
999 R	H 4	e3*0147	'02 - '08	L 25	R 23
999 S	H 4	e3*0147	'02 - '08	L 25	R 23
1000 Super Sport i.E.	V 5	e3*0142	'02 - '07	L 13	R 13
1000 GT	C 1	e3*0343	'05 - '08	L 13	R 13
1000 Paul Smart Replica	C 1	e3*0343	'05 - '08	L 13	R 13
1000 Sport	C 1	e3*0343	'05 - '08	L 13	R 13
1000 Sport S	C 1	e3*0343	'06 - '08	L 13	R 13
1098	H 7	e3*0436	'07 - '10	L 25	R 23
1098 R	H 7	e3*0436	'08 - '10	L 25	R 23
1098 S	H 7	e3*0436	'07 - '10	L 25	R 23
Hypermotard DS 1100	B 1	e3*0458	'07 - '10	L 25	R 23
Hypermotard DS 1100 S	B 1	e3*0458	'07 - '10	L 25	R 23

Fahrzeugteil : Austausch-Brems- und Kupplungshebel  
 Typ : Titax  
 Antragsteller : Absolut Sport s.r.o., CZ-75501 Vsetin

74KA0014-01  
 Seite 5

Anlage 3

Fahrzeughersteller					
DUCATI (I) 4042 Austausch-Brems- und Kupplungshebel Typ Titax					
Handelsbezeichnung	amtl. Typ	ABE/EG- BE	Bauj.	Ausführung Kupplung	Ausführung Bremse
M 400 Monster	M 3	e1*00025	'98 - '01	L 12	R 12
M 600 Monster	M	G 802	'94 - '98	L 12	R 12
M 600 Monster	ZDM 600 M	-	'94	L 12	R 12
M 600 Monster	M 3	e1*00025	'98 - '01	L 12	R 12
M 620 Monster i.E.	M 4	e3*0030	'01 - '05	L 12	R 12
M 620 Monster i.E.	M 4	e3*0281	'05 - '08	L 12	R 12
M 696 Monster i.E.	M 5	e3*0497	'08	L 12	R 12
M 750 Monster	M	G 802	'94 - '98	L 12	R 12
M 750 Monster	M	G 802	'97 - '01	L 12	R 12
M 750 Monster i.E.	M 4	e3*0030	'01 - '03	L 12	R 12
M 800 Monster i.E.	M 4	e3*0030	'03 - '05	L 12	R 12
M 800 Monster i.E.	M 4	e3*0281	'05 - '08	L 12	R 12
M 803 Monster S 2 R	M 4	e3*0281	'08	L 13	R 23
M 900 Monster	ZDM 900 M	-	'93 - '94	L 12	R 12
M 900 Monster	M	G 802	'94 - '99	L 12	R 12
M 900 Monster i.E.	M 2	e1*00051	'99 - '02	L 12	R 12
M 900 Monster i.E.	M 4	e3*0030	'00 - '04	L 12	R 12
M 916 Monster S 4	M 4	e3*0030	'00 - '04	L 12	R 12
M 996 Monster S 4 R	M 4	e3*0030	'03 - '05	L 25	R 23
M 996 Monster S 4 R	M 4	e3*0281	'05 - '08	L 25	R 23
M 998 Monster S 4 RS	M 4	e3*0281	'06 - '09	L 25	R 23
M 1000 Monster i.E.	M 4	e3*0030	'03 - '05	L 12	R 12
M 1000 Monster i.E.	M 4	e3*0281	'05 - '08	L 12	R 12
M 1100 Monster i.E.	M 5	e3*0497	'09	L 25	R 23
Multistrada 620	A 1	e3*0283	'04 - '08	L 13	R 13
Multistrada DS 1000	A 1	e3*0167	'02 - '04	L 13	R 13
Multistrada DS 1000	A 1	e3*0283	'04 - '06	L 13	R 13
Multistrada DS 1000 S	A 1	e3*0283	'05 - '06	L 13	R 13
Multistrada DS 1100	A 1	e3*0283	'06 - '08	L 13	R 13
Multistrada DS 1100 S	A 1	e3*0283	'06 - '08	L 13	R 13

Fahrzeugteil : Austausch-Brems- und Kupplungshebel  
 Typ : Titax  
 Antragsteller : Absolut Sport s.r.o., CZ-75501 Vsetin

74KA0014-01  
 Seite 6

Anlage 3

Fahrzeughersteller					
HONDA (I) 4124 Austausch-Brems- und Kupplungshebel Typ Titax					
Handelsbezeichnung	amtl. Typ	ABE/EG-BE	Bauj.	Ausführung Kupplung	Ausführung Bremse
CB 600 F Hornet	PC 36	e3*0101	'02 - '06	L 14	R 14
CB 600 F Hornet	PC 41	e3*0454	'06 - '08	L 14	R 14
CB 600 S Hornet	PC 36	e3*0101	'02 - '06	L 14	R 14
CBF 500	PC 39	e3*0244	'04 - '06	-	R 14
CBF 1000	SC 58	e3*0373	'06 - '08	L 14	R 14

Fahrzeughersteller					
HONDA (J) 7100 Austausch-Brems- und Kupplungshebel Typ Titax					
Handelsbezeichnung	amtl. Typ	ABE/EG-BE	Bauj.	Ausführung Kupplung	Ausführung Bremse
CB 600 F Hornet	PC 34	K 016	'98 - '01	L 14	R 14
CB 600 S Hornet	PC 34	K 016	'99 - '01	L 14	R 14
CB 900 F Hornet	SC 48	e13*0051	'01 - '05	L 14	R 14
CB 1000 R	SC 60	e4*1912	'08 - '10	L 16	R 16
CB 1000 RA	SC 60	e4*1912	'08 - '10	L 16	R 16
CB 1100 F X11 Super Four	SC 42	e4*0026	'99 - '04	-	R 28
CB 1300 F	SC 54	e4*0187	'03 - '08	L 16	R 16
CB 1300 F ABS	SC 54	e4*0187	'03 - '09	L 16	R 16
CB 1300 S	SC 54	e4*0187	'05 - '08	L 16	R 16
CB 1300 S ABS	SC 54	e4*0187	'05 - '09	L 16	R 14
CBR 600 F	PC 19	E 515	'87 - '88	L 14	R 14
CBR 600 F	PC 23	E 978	'89 - '90	L 14	R 14
CBR 600 F	PC 25	F 648	'91 - '93	L 14	R 14
CBR 600 F	PC 31	H 002	'95 - '97	L 14	R 14
CBR 600 F	PC 35	K 294	'98 - '00	L 14	R 14
CBR 600 FS	PC 35	e4*0101	'01 - '05	L 14	R 14
CBR 600 RR	PC 37	e4*0190	'03 - '06	L 15	R 15
CBR 600 RR	PC 40	e4*1247	'06 - '08	L 16	R 16
CBR 900 RR	SC 33	e13*0019	'00 - '02	L 14	R 14
CBR 900 RR	SC 44	e13*0019	'00 - '02	L 15	R 15
CBR 900 RR	SC 50	e13*0052	'02 - '03	L 15	R 15

Fahrzeugteil : Austausch-Brems- und Kupplungshebel  
 Typ : Titax  
 Antragsteller : Absolut Sport s.r.o., CZ-75501 Vsetin

74KA0014-01  
 Seite 7

Anlage 3

<b>Fahrzeughersteller</b>					
<b>HONDA (J) 7100</b> Austausch-Brems- und Kupplungshebel Typ Titax					
Handelsbezeichnung	amtl. Typ	ABE/EG-BE	Bauj.	Ausführung Kupplung	Ausführung Bremse
CBR 1000 RR	SC 57	e4*0269	'03 - '07	L 16	R 16
CBR 1000 RR	SC 57	e4*0269	'08	L 16	R 16
CBR 1000 RR	SC 59	e4*1726	'08 - '10	L 15	R 16
CBR 1100 XX	SC 35	H 541	'96 - '01	L 16	R 28
CBR 1100 XX	SC 35	e13*0043	'01 - '06	L 16	R 28
VFR 750 F	RC 36	F 372	'89 - '97	L 14	R 14
VFR 800 FIW	RC 46	K 011	'97 - '01	L 14	R 14
VFR 800 FIW	RC 46	e13*0132	'01 - '05	L 14	R 14
VTR 1000 F	SC 36	H 687	'97 - '01	L 14	R 14
VTR 1000 F	SC 36	e13*0044	'01 - '05	L 14	R 14
VTR 1000 SP-1	SC 45	e4*0061	'00 - '02	L 15	R 15
VTR 1000 SP-2	SC 45	e4*0061	'02 - '05	L 15	R 15
XL 1000 V Varadero	SD 01	e4*0009	'98 - '01	-	R 28

<b>Fahrzeughersteller</b>					
<b>HYOSUNG (ROC) 8254</b> Austausch-Brems- und Kupplungshebel Typ Titax					
Handelsbezeichnung	amtl. Typ	ABE/EG-BE	Bauj.	Ausführung Kupplung	Ausführung Bremse
GT 650 Naked	GT 650	e9*0002	'03 - '04	L 28	R 24
GT 650 R	GT 650	e9*0002	'04 - '08	L 28	R 24
GT 650 S	GT 650	e9*0002	'04 - '08	L 28	R 24

Fahrzeugteil : Austausch-Brems- und Kupplungshebel  
 Typ : Titax  
 Antragsteller : Absolut Sport s.r.o., CZ-75501 Vsetin

74KA0014-01  
 Seite 8

Anlage 3

Fahrzeughersteller					
KAWASAKI (J) 7103 Austausch-Brems- und Kupplungshebel Typ Titax					
Handelsbezeichnung	amtl. Typ	ABE/EG-BE	Bauj.	Ausführung Kupplung	Ausführung Bremse
1000 GTR	ZGT 00 A	E 098	'93 - '98	L 34 R	R 17
1000 GTR	ZGT 00 A	e1*00022	'99 - '06	L 34 R	R 17
1400 GTR	ZGT 40 A	e1*0310	'06 - '08	L 23	R 21
ER-5	ER 500 A	e1*00039	'04 - '05	L 35	R 17
ER-6 f	EX 650 A	e1*0269	'06 - '07	L 35	R 17
ER-6 n	ER 650 A	e1*0260	'06 - '07	L 35	R 17
GPZ 500 S	EX 500 A	E 444	'90 - '93	L 35	R 17
GPZ 500 S	EX 500 D	G 587	'93 - '05	L 35	R 17
GPZ 900 R	ZX 900 A	D 393	'90 - '93	L 34 R	R 17
GPZ 1100 Horizont	ZXT 10 E	G 936	'95 - '98	L 34 R	R 17
KLE 500	LE 500 A	F 670	'91 - '97	L 35	R 17
Versys 650	LE 650 A	e1*0305	'06 - '07	L 35	R 17
Versys 650	LE 650 C	e1*0462	'09 - '10	L 35	R 17
VN 1500 Classic Tourer	VNT 50 G	e1*00055	'99 - '04	L 34 R	R 17
VN 1500 Mean Streak	VNT 50 P	e1*00117	'01 - '08	L 34 R	R 17
VN 1600 Classic Tourer	VNT 60 A	e1*0173	'05 - '08	L 34 R	R 17
VN 1600 Mean Streak	VNT 60 B	e4*0215	'04 - '07	L 34 R	R 17
W 650	EJ 650 A	e4*0010	'98 - '08	-	R 17
Z 750	ZR 750 J	e1*0197	'03 - '06	L 17	R 17
Z 750	ZR 750 L	e1*0309	'06 - '08	L 17	R 21
Z 750 S	ZR 750 J	e1*0197	'05 - '06	L 17	R 17
Z 1000	ZRT 00 A	e1*0172	'03 - '06	L 17	R 17
Z 1000	ZRT 00 B	e4*1275	'06 - '09	L 17	R 21
Zephyr 750	ZR 750 C	F 541	'90 - '01	L 35	R 17
Zephyr 1100	ZRT 10 A	F 989	'92 - '01	L 35	R 17
ZR-7	ZR 750 F	e1*00023	'99 - '03	L 34 R	R 17
ZR-7 S	ZR 750 F	e1*00023	'00 - '03	L 35	R 17
ZRX 1100	ZRT 10 C	H 619	'96 - '98	L 17	R 17
ZRX 1100	ZRT 10 C	e4*0011	'98 - '00	L 17	R 17
ZRX 1200	ZRT 20 A	e4*0106	'00 - '05	L 34 R	R 17
ZRX 1200 R	ZRT 20 A	e4*0106	'00 - '05	L 34 R	R 17
ZRX 1200 S	ZRT 20 A	e4*0106	'00 - '05	L 34 R	R 17

Fahrzeugteil : Austausch-Brems- und Kupplungshebel  
 Typ : Titax  
 Antragsteller : Absolut Sport s.r.o., CZ-75501 Vsetin

74KA0014-01  
 Seite 9

Anlage 3

<b>Fahrzeughersteller</b>					
<b>KAWASAKI (J) 7103</b> Austausch-Brems- und Kupplungshebel Typ Titax					
Handelsbezeichnung	amtl. Typ	ABE/EG-BE	Bauj.	Ausführung Kupplung	Ausführung Bremse
ZX-6 R Ninja	ZX 600 G	H 967	'97 - '98	L 35	R 17
ZX-6 R Ninja	ZX 600 J	e4*0042	'99 - '02	L 17	R 17
ZX-6 R Ninja	ZX 636 A	e1*00141	'02 - '03	L 17	R 17
ZX-6 R Ninja	ZX 636 B	e4*0180	'03 - '04	L 17	R 17
ZX-6 R Ninja	ZX 636 C	e1*0229	'05 - '06	L 17	R 18 R
ZX-6 R Ninja	ZX 600 P	e4*1274	'06 - '08	L 17	R 21
ZX-6 RR Ninja	ZX 600 K	e1*0174	'03 - '04	L 17	R 17
ZX-7 R Ninja	ZX 750 N	H 202	'95 - '02	L 34 R	R 17
ZX-7 RR Ninja	ZX 750 N	H 202	'95 - '02	L 34 R	R 17
ZX-9 R Ninja	ZX 900 B	G 588	'94 - '97	L 34 R	R 17
ZX-9 R Ninja	ZX 900 C	H 884	'97 - '99	L 35	R 17
ZX-9 R Ninja	ZX 900 E	e1*00054	'99 - '04	L 17	R 17
ZX-10 Ninja	ZXT 00 B	E 795	'88 - '92	L 34 R	R 17
ZX-10 R Ninja	ZXT 00 C	e4*0246	'04 - '05	L 17	R 17
ZX-10 R Ninja	ZXT 00 D	e1*0270	'05 - '07	L 17	R 21
ZX-12 R Ninja	ZXT 20 A	e1*00065	'99 - '07	L 17	R 17
ZZR 600	ZX 600 E	G 202	'93 - '01	L 35	R 17
ZZR 1100	ZXT 10 D	G 203	'92 - '01	L 35	R 17
ZZR 1200	ZXT 20 C	e1*00142	'02 - '05	L 17	R 17
ZZR 1400	ZXT 40 A	e4*0912	'05 - '08	L 23	R 21

<b>Fahrzeughersteller</b>					
<b>KTM (A) 6007</b> Austausch-Brems- und Kupplungshebel Typ Titax					
Handelsbezeichnung	amtl. Typ	ABE/EG-BE	Bauj.	Ausführung Kupplung	Ausführung Bremse
690 Duke	KTM Duke	e1*0353	'07 - '10	-	R 23 R
990 LC 8 Super Duke	KTM LC8 EFI	e1*0232	'04 - '09	-	R 23 R
990 LC 8 Super Duke R	KTM LC8 EFI	e1*0232	'05 - '09	-	R 23 R
1190 RC 8	KTM RC8	e1*0379	'08 - '10	-	R 23 R

Fahrzeugteil : Austausch-Brems- und Kupplungshebel  
 Typ : Titax  
 Antragsteller : Absolut Sport s.r.o., CZ-75501 Vsetin

74KA0014-01  
 Seite 10

Anlage 3

Fahrzeughersteller					
MZ (D) 6007 Austausch-Brems- und Kupplungshebel Typ Titax					
Handelsbezeichnung	amtl. Typ	ABE/EG-BE	Bauj.	Ausführung Kupplung	Ausführung Bremse
MZ 1000 S	MZ 1000	e1*0202	'03 - '08	-	R 17
MZ 1000 SF	MZ 1000	e1*0202	'05 - '08	-	R 17
MZ 1000 SFs	MZ 1000	e1*0202	'05 - '08	-	R 17

Fahrzeughersteller					
MONTESA-HONDA (E) 7606 Austausch-Brems- und Kupplungshebel Typ Titax					
Handelsbezeichnung	amtl. Typ	ABE/EG-BE	Bauj.	Ausführung Kupplung	Ausführung Bremse
NT 650 V Deauville	RC 47	e9*0073	'02 - '08	L 14	R 14
NT 680 V Deauville	RC 52	e9*0069	'06 - '08	L 14	R 14
XL 1000 V Varadero	SD 02	e9*0059	'02 - '09	-	R 28

Fahrzeughersteller					
MOTO GUZZI (I) 4003 Austausch-Brems- und Kupplungshebel Typ Titax					
Handelsbezeichnung	amtl. Typ	ABE/EG-BE	Bauj.	Ausführung Kupplung	Ausführung Bremse
1200 Sport	LP	e11*0152	'07 - '10	L 13	R 22
Breva 1100	LP	e11*0152	'05 - '07	L 13	R 22
Norge 1200 H	LP	e11*0152	'07 - '10	L 13	R 22
Stelvio 1200 8 V	LZ	e11*0692	'08 - '10	L 13	R 22
Stelvio 1200 NTX	LZ	e11*0692	'09 - '10	L 13	R 22
V 11 Griso	LS	e11*0211	'05 - '06	L 13	R 22
V 11 GT	KR	e3*0007	'98 - '08	L 13	R 22

Fahrzeughersteller					
MOTO MORINI (I) 4043 Austausch-Brems- und Kupplungshebel Typ Titax					
Handelsbezeichnung	amtl. Typ	ABE/EG-BE	Bauj.	Ausführung Kupplung	Ausführung Bremse
Corsaro 1200	01	e3*0340	'05 - '06	L 13	R 22
Corsaro 1200	02	e3*0443	'06 - '09	L 13	R 22
Corsaro 1200 Avio	02	e3*0443	'08 - '10	L 13	R 22
Corsaro 1200 Veloce	02	e3*0443	'07 - '10	L 13	R 22
Gran Passo 1200	03	e3*0518	'08 - '10	L 25 R	R 23 R

Fahrzeugteil : Austausch-Brems- und Kupplungshebel  
 Typ : Titax  
 Antragsteller : Absolut Sport s.r.o., CZ-75501 Vsetin

74KA0014-01  
 Seite 11

Anlage 3

Fahrzeughersteller					
PIAGGIO (I) 4013 Austausch-Brems- und Kupplungshebel Typ Titax					
Handelsbezeichnung	amtl. Typ	ABE/EG-BE	Bauj.	Ausführung Kupplung	Ausführung Bremse
Aprilia ETV 1000 Capo Nord	PS	e11*00031	'06 - '08	L 13	R 13
Aprilia NA 850 Mana	RC	e11*0663	'07 - '09	L 48	R 40
Aprilia NA 850 Mana GT	RC	e11*0663	'08 - '09	L 48	R 40
Aprilia RSV 1000 R	RR	e11*0093	'06 - '08	L 25 R	R 23 R
Aprilia SL 750 Shiver	RA	e11*0619	'07 - '09	L 48	R 40
Aprilia SL 750 Shiver GT	RA	e11*0619	'08 - '09	L 48	R 40
Aprilia SMV 750 Dorsoduro	SM	e11*0669	'08 - '09	L 48	R 40

Fahrzeughersteller					
SUZUKI (J) 7102 Austausch-Brems- und Kupplungshebel Typ Titax					
Handelsbezeichnung	amtl. Typ	ABE/EG-BE	Bauj.	Ausführung Kupplung	Ausführung Bremse
DL 650 V-Strom	WVB 1	e4*0233	'03 - '05	L 39 R	R 17
DL 650 V-Strom	WVB 1	e4*0724	'05 - '09	L 39 R	R 17
DL 1000 V-Strom	WVBS	e4*0142	'01 - '06	L 22	R 17
GSF 600 Bandit	WVA 8	e4*0060	'00 - '04	L 22	R 17
GSF 600 S Bandit	WVA 8	e4*0060	'00 - '04	L 22	R 17
GSF 650 Bandit	WVCJ	e4*1342	'06 - '08	L 22	R 17
GSF 650 Bandit ABS	WVCJ	e4*1342	'06 - '09	L 22	R 17
GSF 650 S Bandit	WVCJ	e4*1342	'06 - '08	L 22	R 17
GSF 650 S Bandit ABS	WVCJ	e4*1342	'06 - '09	L 22	R 17
GSF 1200 Bandit	WVA 9	e4*0086	'00 - '04	L 22	R 17
GSF 1200 Bandit	WVCB	e4*0850	'05 - '06	L 22	R 17
GSF 1200 S Bandit	WVA 9	e4*0086	'00 - '04	L 22	R 17
GSF 1200 S Bandit	WVCB	e4*0850	'05 - '06	L 22	R 17
GSF 1250 Bandit	WVCH	e4*1300	'06 - '08	L 22	R 17
GSF 1250 S Bandit	WVCH	e4*1300	'06 - '08	L 22	R 17
GSR 600	WVB 9	e4*0721	'05 - '08	L 18	R 17
GSX 650 F	WVCJ	e4*1342	'07 - '10	L 22	R 17
GSX 1300 BK B-King	WVCR	e4*1531	'07 - '08	L 22	R 18 R
GSX 1300 R Hayabusa	WVA 1	e4*0012	'98 - '05	L 22	R 17
GSX 1300 R Hayabusa	WVA 1	e4*0852	'05 - '07	L 22	R 17
GSX 1300 R Hayabusa II	WVCK	e4*1618	'07 - '08	L 22	R 17
GSX 1400	WVBN	e4*0016	'01 - '08	L 22	R 17

Fahrzeugteil : Austausch-Brems- und Kupplungshebel  
 Typ : Titax  
 Antragsteller : Absolut Sport s.r.o., CZ-75501 Vsetin

74KA0014-01  
 Seite 12

Anlage 3

Fahrzeughersteller					
SUZUKI (J) 7102 Austausch-Brems- und Kupplungshebel Typ Titax					
Handelsbezeichnung	amtl. Typ	ABE/EG-BE	Bauj.	Ausführung Kupplung	Ausführung Bremse
GSX-R 600	AD	H 583	'96 - '00	L 18	R 17
GSX-R 600	WVBG	e4*0100	'00 - '03	L 18	R 17
GSX-R 600	WVB 2	e4*0253	'03 - '05	L 18	R 18 R
GSX-R 600	WVCE	e4*0849	'05 - '08	L 19	R 18 R
GSX-R 750 T	GR 7 DB	H 254	'95 - '97	L 18	R 17
GSX-R 750 FI	GR 7 DB	H 254	'97 - '99	L 18	R 17
GSX-R 750	WVBD	e4*0068	'99 - '03	L 18	R 17
GSX-R 750	WVB 3	e4*0261	'03 - '05	L 18	R 18 R
GSX-R 750	WVCF	e4*0890	'05 - '07	L 19	R 18 R
GSX-R 1000	WVBL	e4*0108	'01 - '02	L 18	R 17
GSX-R 1000	WVBZ	e4*0193	'03 - '04	L 18	R 17
GSX-R 1000	WVB 6	e4*0375	'04 - '06	L 19	R 18 R
GSX-R 1000	WVCL	e4*1343	'06 - '09	L 22 R	R 18 R
SFV 650 Gladius	WVCX	e4*2102	'08 - '10	L 39 R	R 17
SV 650	WVBY	e4*0192	'03 - '08	-	R 17
SV 650 S	WVBY	e4*0192	'03 - '08	-	R 17
SV 1000	WVBX	e4*0191	'03 - '04	-	R 17
SV 1000 S	WVBX	e4*0191	'03 - '04	L 22 R	R 17

Fahrzeughersteller					
TRIUMPH (GB) 2014 Austausch-Brems- und Kupplungshebel Typ Titax					
Handelsbezeichnung	amtl. Typ	ABE/EG-BE	Bauj.	Ausführung Kupplung	Ausführung Bremse
Bonneville 800	908 MD	e11*00030	'00 - '05	L 26	R 17
Bonneville T 100	986 MF	e11*0123	'04 - '07	L 26	R 17
Bonneville America	908 MK	e11*00042	'02 - '05	L 26	R 17
Daytona 600 i	D 67 LC	e11*0253	'05 - '07	L 26	R 17
Daytona 650 i	865 LX	e11*0122	'04 - '05	L 26	R 17
Daytona 675 i	D 67 LC	e11*0253	'05 - '08	L 26	R 18 R
Daytona 955 i	595 N	e11*00040	'01 - '03	L 26	R 17
Daytona 955 i	595 N	e11*00040	'04 - '05	L 26	R 17
Daytona T 595	T 595	H 658	'97 - '98	-	R 17
Rocket III	C 23 XBS 3	e11*0108	'03 - '08	L 26	R 17
Rocket III Classic	C 23 XBS 3	e11*0108	'06 - '08	L 26	R 17

Fahrzeugteil : Austausch-Brems- und Kupplungshebel  
 Typ : Titax  
 Antragsteller : Absolut Sport s.r.o., CZ-75501 Vsetin

74KA0014-01  
 Seite 13

Anlage 3

Fahrzeughersteller					
TRIUMPH (GB) 2014 Austausch-Brems- und Kupplungshebel Typ Titax					
Handelsbezeichnung	amtl. Typ	ABE/EG-BE	Bauj.	Ausführung Kupplung	Ausführung Bremse
Scrambler	986 MG	e11*0254	'06 - '09	L 26	R 17
Speed Four 600	806 LB	e11*00054	'02 - '04	L 27	R 17
Speed Master	908 ML	e11*00075	'05 - '09	L 26	R 17
Speed Triple 955 i	595 N	e11*00040	'01 - '05	L 26	R 17
Speed Triple 955 i	595 RPT	e11*00005	'00 - '04	L 26	R 17
Speed Triple 1050 i	515 NJ	e11*0135	'04 - '07	L 26	R 17
Speed Triple 1050 i	515 NJ	e11*0135	'08	L 26	R 18 R
Speed Triple T 509	T 509	H 682	'97 - '99	-	R 18 R
Sprint RS 955 i	T 695	K 310	'99 - '01	-	R 17
Sprint RS 955 i	695 AC	e11*00014	'02 - '04	L 26	R 17
Sprint ST 955 i	T 695	K 310	'98 - '99	L 26	R 17
Sprint ST 1050 i	215 NA	e11*0134	'04 - '05	L 26	R 17
Sprint ST 1050 i	215 NA	e11*0438	'06 - '09	L 26	R 17
Street Triple 675 i	D 67 LD	e11*0611	'07 - '10	L 26	R 17
Thrupton	986 ME	e11*0109	'04 - '09	L 26	R 17
Tiger 955 i	709 EN	e11*00007	'00 - '06	L 27	R 17
Tiger 1050 i	115 NG	e11*0440	'06 - '09	L 26	R 17
TT 600	806 AD	e11*00021	'00 - '03	L 27	R 17

Fahrzeughersteller					
YAMAHA (J) 7101 Austausch-Brems- und Kupplungshebel Typ Titax					
Handelsbezeichnung	amtl. Typ	ABE/EG-BE	Bauj.	Ausführung Kupplung	Ausführung Bremse
FJR 1300	RP 04	e13*0045	'00 - '02	L 24	R 17
FJR 1300	RP 08	e13*0062	'03	L 24	R 17
FJR 1300	RP 11	e13*0081	'03 - '06	L 24	R 17
FJR 1300 AS	RP 13	e13*0041	'06 -	L 24	R 22
FZ 1	RN 16	e13*0040	'05 - '09	L 21	R 22
FZ 1 Fazer	RN 16	e13*0040	'05 - '09	L 21	R 22
FZ 6 Fazer	RJ 07	e13*0072	'03 - '06	L 21	R 21
FZ 6 Fazer S	RJ 07	e13*0072	'03 - '06	L 21	R 21
FZ 6 Fazer 2	RJ 14	e13*0111	'06 - '09	L 21	R 21
FZ 6 Fazer S 2	RJ 14	e13*0111	'06 - '09	L 21	R 21
FZS 600 Fazer	RJ 02	H 988	'97 - '03	L 29	R 17
FZS 1000 Fazer	RN 06	e1*00103	'00 - '04	L 21	R 17
FZS 1000 Fazer	RN 14	e13*0021	'04 - '05	L 21	R 17

Fahrzeugteil : Austausch-Brems- und Kupplungshebel  
 Typ : Titax  
 Antragsteller : Absolut Sport s.r.o., CZ-75501 Vsetin

74KA0014-01  
 Seite 14

Anlage 3

Fahrzeughersteller					
YAMAHA (J) 7101 Austausch-Brems- und Kupplungshebel Typ Titax					
Handelsbezeichnung	amtl. Typ	ABE/EG-BE	Bauj.	Ausführung Kupplung	Ausführung Bremse
MT-01	RP 12	e13*0027	'04 - '06	L 24	R 19 R
MT-01	RP 18	e13*0112	'06 - '08	L 24	R 19 R
TRX 850	4 UN	H 283	'95 - '00	-	R 17
VMX 1200 Vmax	3 UF	-	'91 - '99	L 24	R 17
VMX 1200 Vmax	3 WF	-	'93 - '99	L 24	R 17
XJ 6	RJ 19	e13*0323	'08 - '10	L 21	R 22
XJ 6 Diversion	RJ 19	e13*0323	'08 - '10	L 21	R 22
XJR 1200	4 PU	G 978	'95 - '99	L 24	R 17
XJR 1300	RP 02	K 266	'98 - '01	L 24	R 17
XJR 1300	RP 06	e1*00134	'01 - '03	L 24	R 17
XJR 1300	RP 10	e1*0204	'03 - '06	L 24	R 17
XJR 1300	RP 19	e13*0168	'06 - '08	L 24	R 22
XP 500 Tmax	SJ 01	e13*0040	'01 - '02	L 34	R 34
XP 500 Tmax	SJ 03	e13*0076	'03 - '06	L 34	R 34
XP 500 Tmax	SJ 05	e13*0162	'06 - '09	L 34	R 34
XP 500 Tmax	SJ 06	e13*0226	'07 - '10	L 34	R 34
YP 400 Majesty	SH 02	e13*0082	'03 - '06	L 34	R 34
YP 400 Majesty	SH 05	e13*0143	'06 - '09	L 34	R 34
YZF R 6	RJ 03	K 265	'98 - '03	L 20	R 17
YZF R 6	RJ 05	e13*0060	'03 - '04	L 20	R 17
YZF R 6	RJ 09	e13*0073	'04 - '05	L 20	R 19 R
YZF R 6	RJ 11	e13*0038	'05 - '07	L 20	R 19 R
YZF R 6	RJ 15	e13*0223	'07 - '08	L 20	R 19 R
YZF R 1	RN 01	H 917	'97 - '99	L 21	R 20
YZF R 1	RN 04	e1*00063	'99 - '01	L 21	R 20
YZF R 1	RN 09	e13*0054	'01 - '03	L 21	R 20
YZF R 1	RN 12	e13*0084	'03 - '06	L 21	R 19 R
YZF R 1	RN 19	e13*0163	'06 - '09	L 21	R 19 R